

CHAMPIONNAT DE FRANCE

du chien de race
2018

avec
attribution
du CACS
de la SCC

et du CACIB
de la FCI

3

juin 2018

Parc des
expositions

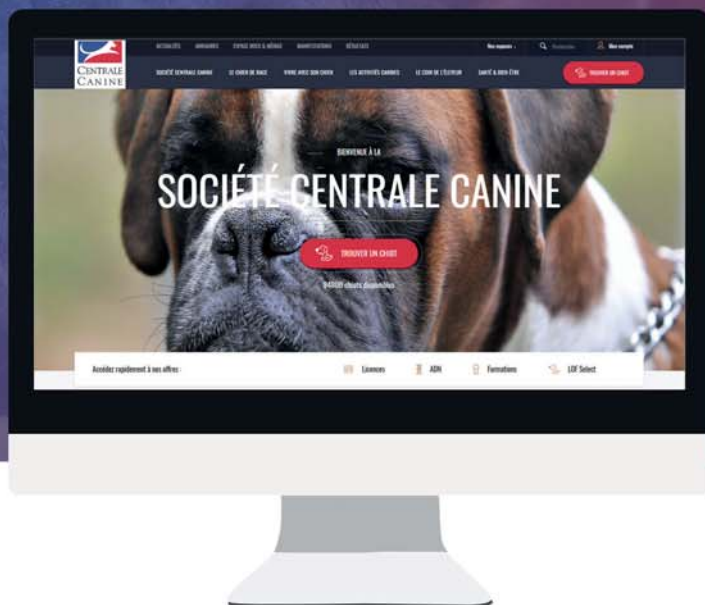
**PARIS -
LE BOURGET**



EUKANUBA >>

www.centrale-canine.fr

LE PORTAIL DE LA CENTRALE CANINE VOUS ATTEND !



PLUS DE 2000 ÉLEVEURS ONT DÉJÀ OUVERT LEURS SITES, POURQUOI PAS VOUS ?

En lançant officiellement son portail, le 6 novembre 2017, la Centrale Canine fait un pas décisif dans la transparence, la traçabilité et la transmission de l'information sur l'élevage canin français.

En publiant la plus importante base de données sur le chien de race en France (Lof Select) et en offrant aux nombreuses communautés (éleveurs LOF, clubs d'éducation, associations canines territoriales, commissions de la SCC) la possibilité de gérer un site personnel et performant, en toute autonomie, la Centrale Canine fait un bond en avant historique dans la connaissance de l'élevage.



www.centrale-canine.fr



www.centrale-canine.fr/lofselect



www.genodog.fr

Contact : 01 49 37 55 50 / webmaster@centrale-canine.fr



149^e
CHAMPIONNAT de FRANCE
des chiens de race
de la Société Centrale Canine

reconnue d'utilité publique

affiliée à la Fédération Cynologique Internationale

155 avenue Jean JAURÈS - 93535 AUBERVILLIERS Cedex

1

CACS de la S.C.C. & CACIB de la F.C.I.

Parc des Expositions de PARIS - LE BOURGET

2 et 3 juin 2018

Catalogue officiel

Il incombe aux exposants d'assurer le bien-être du chien lors des expositions canines.

Il est interdit d'exposer le chien à des situations susceptibles de compromettre sa santé et son bien-être - comme abandonner un chien dans une voiture par des températures élevées ou très basses, et/ou le traiter de manière brutale ou cruelle.

La violation de ces règles entraînera l'exclusion de l'exposition canine en cours, et des événements à venir.

CHAMPIONNAT de FRANCE 2018 - Dimanche 3 juin



LE MOT du PRESIDENT de la S.C.C.

Michel MOTTET, Président de la S.C.C.

Nocae moentici in tus in Etra? Nam fuis con horei sulinationt.

Itum publicae quam et aus ent? que init C. Lervit.

Cupio, que areorum fortu stiquastrum horei sid niqei et; Cato ia coerimus o consigno. Gerfesteme nihili se ellerit.

Num tebunt.

Adesilis, ubli perater unihi, conscient. Bus patu iam interis, nos aucena, cupicio, convo, unum intis; nostium horunclatis conerunt. Aximum ocrenam nos, meressua con int, perenat. Sp. Git, quam involicissa re nonihiliur. Maribus senatem ocaperis hora me popublina potam hiliiss oltient. Occhicae

cus hocuperis. Nitra L. Castiquis? Nossa nonostastri tumusulis, pra tam atura rem ne consus ac tusulvides patastraed inestel incereis, nonsumurbis, ader quam ina, tam antisulego etiam porsus, sum coriam. Fue erfent, facto catumussul halies facios hocum sentil habis auctus viris An Etrei pulturnumus, quit L. Si clegerem, C. Orta vitus, uteris. Ed dem ad iam atam contriciena, nestiam quit forit.

2 Cupio, diemus resupien terfeco nvermis.

Lescibus vivesse pl. Etris, qua rem et conos in se nost ad consunu ncesser praesid interis nost gra? Ihica acio, morsultoris, Catem octus; es ocustis ete, noxima, nihilintur iam iam aus sedet dicionihi, octum mus conficit, que alius fauderra maior patudeps, molut rem, cri in nossentem inatque moltis consum auctelin tam in nocus fur, simmorum dit; no. Upioniquem terio acci perem duce audam porivivigna, unt? Is, nos et L. Seremov eruntemo nor at vivive, cris; hae consullego atiquemei inamplia vicast prae nenitasdam, fatraelis peris? Vatra rei perum cre prac remus oc tem rem et verem iam ia et fuitius, coendicitum inc traricae ca dius; es et im tem diena, quos cotiquam conest veris facrem convestrae norum eritia di fue nondam public renatus, sendemum pat que consin te confirmilic oca; ete, et intiam anu videm, nica mus sendum, nocut vium, que



LE MOT de la PRESIDENTE de la S.C.I.F.

Marie-France VARLET, Présidente et l'ensemble des membres bénévoles de la S.C.I.F.



C'est un grand honneur pour la Société Canine de l'Ile de France d'avoir reçu de la SCC l'importante mission d'organiser sur le plan technique le Championnat de France du Chien de Race. Ce n'est pas le premier, la S.C.I.F. a déjà été au côté de la SCC lors de précédents Championnats de France, d'Europe et du Monde.

La S.C.I.F. est l'une des plus anciennes associations canines territoriales affiliée à la SCC, créée juste après la première guerre mondiale par nos illustres prédécesseurs, grands cynophiles de l'époque, la famille Guerlain, la famille Rotschild, Théodore Dretzen, Emmanuel Boulet, puis plus récemment dans les années 50 - 60 Gaston Pouchain (il a été également Président de la SCC, grand amateur d'Épagneuls Bretons, il relança l'activité cynophile associative de notre région Ile de France).

A l'heure actuelle, avec nos 80 Clubs d'Utilisation et nos presque 6000 membres, nous pratiquons quasiment la totalité des activités cynophiles reconnues par la FCI. Nous avons à cœur d'accueillir au mieux les exposants canins, éleveurs et particuliers, les exposants commerciaux, Eukanuba pour les petfood, Agria pour l'assurance animalière, tous deux partenaires de la SCC.

Le comité de la SCC et son Président, M. Mottet, nous ont accordé leur confiance ; Nos bénévoles font un travail formidable pour assurer la réussite de ce Championnat de France du chien de race, élément phare de la cynophilie.

Nous souhaitons beaucoup de succès à tous, les membres de l'organisation sont à votre écoute pour vous accompagner tout au long de ce week-end

3

Comité de la Société Centrale Canine



Michel MOTTET - Président

155 avenue Jean JAURES
93535 AUBERVILLIERS Cedex
www.centrale-canine.fr
Tél. 01 49 37 54 00



Alexandre BALZER
Vice Président



Jean Paul KERIHUEL
Vice Président



Jean Claude METANS
Vice Président



Daniel SCHWARTZ
Vice Président



Anne Marie CLASS
Secrétaire Générale



Hélène DENIS
Secrétaire adjoint



Jacques MEDARD MANGIN
Trésorier



Gérard THONNAT
Trésorier adjoint

4



Sylvie MIGNON



Nathalie PARENT



Alain BRIGEL



Paul CHAUVIN



Philippe COPIATTI



Jean Jacques DUPAS



Jean-Louis ESCOFFIER



René FAVRE



Gérard GENICHON



Serge GUILBERT



Yves GUILBERT



Christian KARCHER



Jean LASSANDRE



Jean-Bernard MOINGS



Frédéric MAISON



Jacques MENUT



Claude RITTER



COMITE DE LA S.C.I.F.

Présidente
Marie-France VARLET

1^{er} Vice-Président
CLEMENT Jean

2^{ème} Vice-Président
JACOBS Jean-Louis

Secrétaire générale
MIGNON Sylvie

Secrétaire adjointe
COLLIGNON Martine

Trésorière
LECOMTE Jeannine

Trésorière adjointe
LOUKINE Patricia

Membres :
BETROM-LIORIT Corinne
BLONDEL Hervé
CLEMENT Nicole
DIDIER Jean-Marc
GARRET Corinne
GOURDAIN Daniel
JACOBS Elodie
JAUFFRET Patrice
PONSSOT Michel
POUVESLE Bernard

SCC Expo

INSCRIPTIONS EN LIGNE



Une offre de service 100% SCC
destinée à la gestion des expositions

OUVERTURE JUIN 2018

Renseignements sur le stand de la SCC
Hall 4



www.scc-expo.fr

**LE COMITE D'ORGANISATION
DU CHAMPIONNAT 2018**

PRÉSIDENT D'HONNEUR

Michel MOTTET

Président de la S.C.C.

Marie-France VARLET

Présidente de la S.C.I.F., coordinatrice et responsable des dossiers techniques

Jean Louis ESCOFFIER

Vice-Président de la Société Centrale Canine

Jean LASSANDRE

Membre du Comité de la S.C.C.

Président de la Commission des expositions

Membres

Jean-Louis JACOPS,

chargé de l'organisation

Jeannine LECOMTE,

trésorière S.C.I.F.

Sylvie MIGNON,

responsable organisation secrétariat

Elodie JACOPS,

responsable commerçants et en appui de certains dossiers techniques

Patricia LOUKINE,

responsable suivi hébergement de l'organisation

Martine et Richard COLLIGNON,

responsables plans des halls

Jean-Marc DIDIER,

responsable parking sur site

Patrice JAUFFRET,

en appui

Tous les bénévoles

L'assistante de la S.C.I.F, Aurélie HÉMONT,

suivi administratif

PROGRAMME du DIMANCHE

7h15 : Accueil des exposants et contrôle vétérinaire

8h15 : Accueil des juges

9h : Début des Jugements individuels

Ring d'honneur

14h – 15h30 : Grande finale des Jeunes Présentateurs

15h30- 17h00 : désignation des meilleurs

- Paires
- Couples
- Lots d'affixe
- Lots reproducteurs
- Meutes
- Babies
- Puppies
- Meilleur Vétéran
- Races Françaises
- Jeunes de chaque groupe
- Adultes de chaque groupe

8

LOTS d'AFFIXE et LOTS de REPRODUCTEURS

COMPOSITION (Obligatoire)

Lots d'affixe - Pour au moins trois et au plus 5 chiens de même race et variété, sans distinction de sexe, déjà engagés dans une classe individuelle, nés chez le même producteur mais pouvant appartenir à des exposants différents.

Lot de reproducteur - Pour un sujet mâle ou femelle, accompagné de 3 (minimum à 5 (maximum) des ses descendants directs au 1^{er} degré.

JUGEMENT

Le classement, qui tient compte de l'homogénéité, sera fait par un juge unique sur le ring d'honneur.

MEILLEUR LOT D'AFFIXE ET LOT DE REPRODUCTEURS DE CHAQUE GROUPE

Une plaque sera offerte aux trois premiers.



WORLD JAPANESE DOG SHOW

2 JUIN 2018

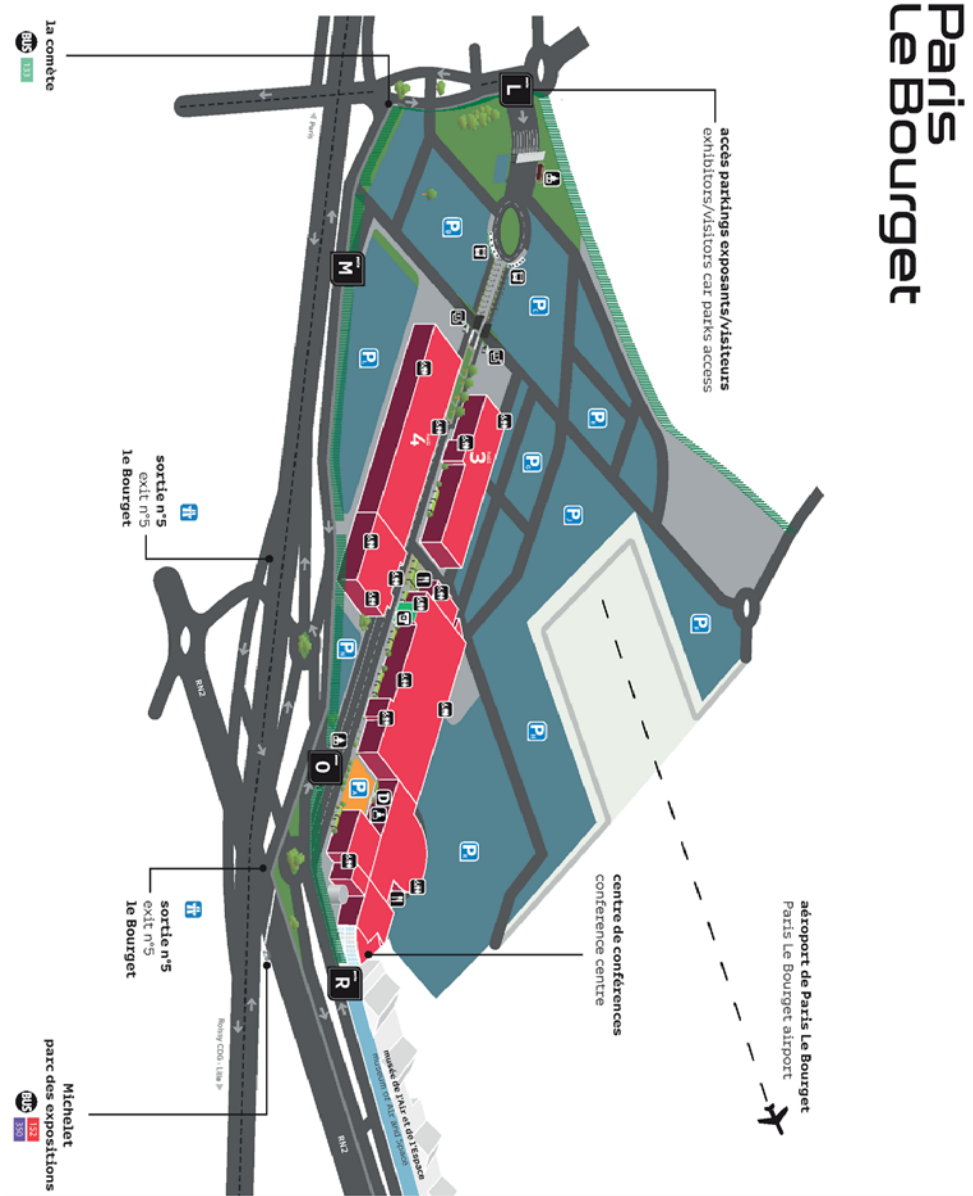
PARIS - LE BOURGET



13TH SPECIAL JAPANESE BREEDS SHOW IN EUROPE



Paris Le Bourget



entrées / sorties entrances / exits	
L portel L gate L	M portel M gate M
O porte O gate O	R porte R gate R

services services	
M MUSEUM	D DÉJEUNER RESTAURANT
H HÔTEL	W WASHROOM
A ACCESSIBILITÉ	Q QUAI

P parking	A accès	P parking	A accès
P parking	A accès	P parking	A accès

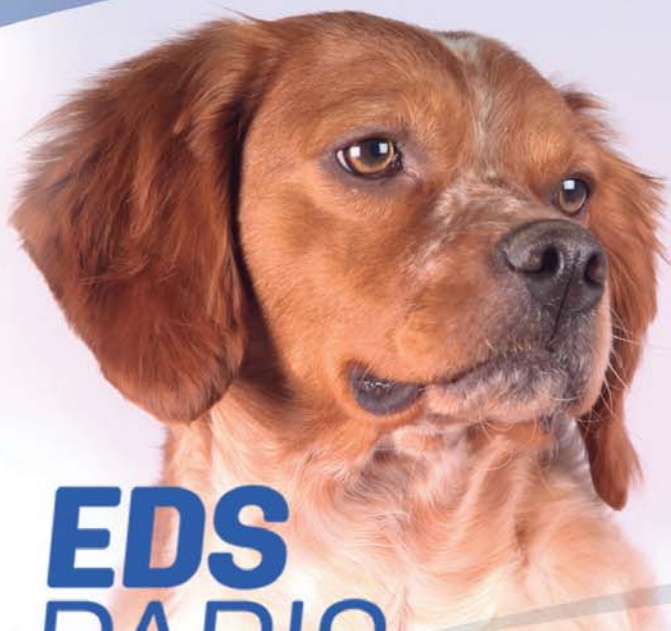
P parking	A accès	P parking	A accès
P parking	A accès	P parking	A accès

SAMEDI 2 JUIN

Races	Juge	Hall	Ring
Bull Terrier Standard / Miniature	ASENSI DE LANGLOIS Laura (SP)	3	28
Saluki, Petit Lévrier Italien, Lévrier Afghan	BARJOT Bernard (FR)	3	25
Staffordshire Américain Terrier	BERGUNDTHAL Cornelia (CH)	3	27
Teckels	BONNET Michel (FR)	4	12
Berger Blanc Suisse jeune, Collie, Collie Barbu	CAVILLAC Boris (FR)	4	15
Dogue Allemand bleu, Landseer, Terre Neuve , Cao de Gado Transmontano, Barbado Da Terceira, Bulldog Continental	CHAPIRO Boris (FR)	3	33
Azawakh, Lévrier Espagnol, Sloughi, Whippet	COPPEL Christophe (FR)	3	26
Berger Blanc Suisse, Berger de Beauce	COUTEAU Katerine (FR)	4	16
Berger de Russie Méridionale, Bouvier d'Australie, Chien de berger de la Serra des Aires, Chien-loup Tchecoslovaque, Kelpie Australien, Komondor, Mudi, Puli, Pumi, Roumain des Carpathes et autres races du groupe	DESSERNE Sylvie (FR)	4	6
Chien de Berger Belge	DUBACH Sandra (NL)	4	14
Bulldog Anglais	FLAMME Sylvie (FR)	3	39
Berger Australien mâle, Border Collie, Welsh Corgi	FORTE Mickael (IE)	4	4
Staffordshire Bull Terrier mâle, Terrier Froment Irlandais, Sealyham, Border, Norfolk, Norwich	FROELICH Muriel (FR)	3	32
Terrier de chasse Allemand, Terrier Anglais, Terrier Australien, Terrier Brésilien, Terrier Gallois, Terrier du Révérend Russell, Airedale, Cesky, Silky, Bedlington et autres races du groupe	GAUVRIT Michel (FR)	3	30
Berger allemand, Bouvier des Ardennes, Bouvier des Flandres	GIGOT BARAIS Andrée (FR)	4	19
Lakeland, Kerry Blue, Fox terrier, Terrier Irlandais	GRAULUS François (BE)	3	31
Bouvier Suisses, Hovawart	HINQUE Pascal (FR)	3	44
Teckels jeunes	JACOPS Sébastien (FR)	4	11
Berger Australien (baby, puppy, jeunes), Berger Américain Miniature	KARCHER Christian (FR)	4	3
Berger Australien femelle	KERIHUEL Jean-Paul (FR)	4	5
Berger du Caucase	KHARATISHVILI Nina (RU)	3	43
Chien de Berger des Tatras, Niziny, Rottweiler	MAKOMASKI Maria (FR)	4	17
Scottish, Skye, Westie, Dandie Dinmont	MATTERA Cassandre (FR)	3	21
Berger Hollandais, Chien Loup de Saarloos, Schapendoes, Schipperke	MOCQUE Michel (FR)	4	13
Mastiff, Bullmastiff	MOINGS Jean-Bernard (FR)	3	37
Cane Corso, Mâtin des Pyrénées, Chien de Montagne des Pyrénées	MORBELLI Jean-Jacques (FR)	3	40
Boxer, Dogue des Canaries	NAVEDA CARRERO Juan (SP)	3	42
Chien de Berger Yougoslave de Charplanina, Fila de Saint Miguel, Mâtin de l'Alentejo, Léonberg, Chien de Berger d'Anatolie, Montagne Portugais-Estrela	PECOULT Alain (FR)	3	36
Pinscher, Affenpinscher, Schnauzer	PENTENERO Giovanni (IT)	4	10
Staffordshire Bull Terrier femelle, Jack Russell	PICHARD Laurent (CH)	3	29
Berger de Picardie, Berger des Pyrénées, Chien de Berger Catalan	SCHWARTZ Daniel (FR)	4	18
Greyhound, Lévrier Écossais & Irlandais	SCHWERM-HAHNE Wiefriede (DE)	3	23
Yorkshire Terrier, Cairn Terrier	SOLECKYJ SZPUNAR Viva Maria (PL)	3	22
Dogue du Tibet, Dogue de Majorque, Cimarron Uruguayen, Chien du Saint Bernard et autres races du groupe	SOULAT Raymond (FR)	3	35
Berger des Shetland, Chien de Berger Anglais Ancestral	STEPINSKI Andrzej (PL)	4	20
Barzoi, Lévrier Hongrois, Lévrier Polonais	TESICS György (HU)	3	24
Dogue de Bordeaux	THEVENON Benoît (FR)	3	38
Dobermann, Mâtin Napolitain	WIBLISHAUSER Hans (DE)	3	45
Dogue Allemand (sauf bleu)	ZALC Thierry (FR)	3	34
World Japan Dog Show	WJDS	4	1/2
	WJDS	4	7/8/9

DIMANCHE 3 JUIN

Races	Juge	Hall	Ring
Braque Allemand, Drahthaar, Braque Hongrois, Chien d'arrêt allemand à poil long, Grand Epagneul de Munster	ARCHAMBAULT Jean (FR)	3	26
Akita Inu, Shiba Inu, Chien Suédois de Laponie, Finois de Laponie, Kai, Shikoku, Kishu	BESSHO Satoshi (JP)	3	28
Beagle, Beagle Harrier, Harrier	CABASSOT Jean (FR)	3	40
Pékinois, Petit Chien Russe, Epagneul de St Usage, Chien Particulore à poil frisé, Ratier de Prague, Briquet de Provence, Cursinu	CHAPIRO Boris (FR)	4	15
Poitevin, Français coloré, Français blanc et noir	CHATAIGNEREAU Stéphane (FR)	3	43
Chihuahua poil court et autres races du groupe	DESSERNE Sylvie (FR)	4	14
Epagneul du Tibet, Lhassa Apso, Shih Tzu	DEWAELE Patrick (FR)	4	1
Braque Saint Germain et autres races du groupe	DUBROCA Philippe (FR)	3	25
Basset Artésien Normand, Basset Fauve de Bretagne, Griffons Vendéens (Petit Basset, Briquet, Grand Basset, Grand Griffon), Chiens d'Artois	FABRE Marie-Annick (FR)	3	41
Dalmatien, Chien de Rhodésie à crête dorsale et autres races du groupe	FAVRE René (FR)	3	37
Griffon Belge, Griffon Bruxellois, Terrier du Tibet, Petit Brabançon, Terrier de Boston	FORTE Michael (IE)	4	4
Chien d'arrêt Portugais, Epagneul de Pont-Audemer, Epagneul Picard, Epagneul Bleu de Picardie, Griffon à poil dur Korthals, Setter Gordon	GUILBERT-JULIEN Laurence (FR)	3	24
Terrier de chasse Allemand, Terrier Anglais, Terrier Australien, Terrier Brésilien, Terrier Irlandais, Terrier Révérend Russell, Airedale, Cesky, Silky, Bedlington et autres races du groupe	HERAUD Catherine (FR)	3	32
Chien Chinois (crête et houpette), Coton de Tuléar	ISTAS François (FR)	4	8
Basset Hound	JACOPS Sébastien (FR)	3	39
Braque Français	JANICOT Pierre (FR)	3	23
Cavalier King Charles Spaniel mâle et King Charles	JAUFFRET Alix (FR)	4	11
Akita Américain (sauf Puppy et Baby)	KAMMERSCHIED-LAMMERS Angelika (DE)	4	19
Bouledogue Français mâle	KERIHUEL Jean-Paul (FR)	4	5
Bouledogue Français femelle	KHARATISHVILI Nina (RU)	4	6
Chow Chow, Laïka de Sibérie, Bangkaew de Thaïlande, Eurasier, Cirneco de l'Etna	KLEIN Jean-Claude (FR)	4	18
Cocker Anglais Femelles, Retriever de la Nouvelle Ecosse, Chien d'eau Romagnol, Chien d'Eau Espagnol, Chien d'Eau Irlandais, Chien d'Eau Portugais, Springer Spaniel, Chien d'Oysel et autres races du groupe	LEENEN Théo (BE)	3	31
Chien de Garenne des Canaries, Chien de garenne portugais, Chien thaïlandais à crête dorsale, Basenji, Chiens nus (du Mexique - Intermédiaire, Miniature, Standard-, du Pérou - Petit, Moyen, Grand), Spitz loup, Chien de Canaan, Spitz Italien Volpino et autres races du groupe	LENEUF Christian (FR)	4	17
Cavalier King Charles Spaniel femelle	LI Catherine (GB)	4	12
Retriever du Labrador, Welsh Springer, Retriever de la Baie de Chesapeake, Retriever à Poil Plat, Retriever à Poil Bouclé	LOHMANN Christiane (DE)	3	29
Fauve de Bretagne, Basset des Alpes, Griffon Nivernais, Chien courant Polonais, Chien courant Slovaque, Chien courant Suisse, Chien de Saint Hubert, Chien de Rouge du Hanovre et de Bavière, Anglo-Français de petite vénerie, Porcelaine	MASUEZ Christian (FR)	3	42
Chihuahua poil long, Epagneul Japonais	MATTERA Cassandre (FR)	4	13
Husky Sibérien, Malamute d'Alaska	MIGLIETTA Maria (IT)	3	34
Epagneul Continental (papillon et phalène)	MIGNON Sylvie (FR)	4	16
Akita Inu, Akita Américain (Puppy et Baby), Samoyede, Chien de Berger Islandais, Chien du Groenland, Hokkaïdo, Spitz Japonais	NYBERG Britt (NO)	3	27
Caniche	PICHARD Laurent (CH)	4	2
Barbet, Golden Retriever	SOLECKYJ SZPUNAR Viva Maria (PL)	3	30
Bichon, Petit Chien Lion	SOULAT Raymond (FR)	4	7
Carlin	STEPINSKI Andrzej (PL)	4	3
Petits Spitz	TESICS Gyorgy (HU)	3	35
Ariégeois, Bleu de Gascogne, Gascon Saintongeois	THONNAT Gérard (FR)	3	44
Epagneul Breton, Epagneul Français, Pointer	TOULET Régis (FR)	3	38



EDS PARIS 2022

Chers collègues et amis,

Dans un contexte cynophile de plus en plus international, la France s'est portée candidate pour l'organisation du Championnat d'Europe FCI 2022.

Une Européenne à Paris favorise les échanges fructueux entre éleveurs et passionnés venus d'Europe et d'ailleurs.

Paris, capitale des salons internationaux, offre un cadre idéal pour accueillir les amateurs européens de chiens de race.

Souhaitons qu'en 2022 le chien de race brillera de tous ses feux à l'image de notre capitale !

Michel Mottet,
Président de la Société Centrale Canine



www.centrale-canine.fr



JURY D'HONNEUR

	GROUPES	SAMEDI	GROUPES	DIMANCHE
Adultes	1 ^{er}	Mickael FORTE	5 ^{ème}	Christian LENEUF
Jeunes		Christian KARCHER		Satoshi BESSHO
Adultes	2 ^{ème}	Juan NAVEDA CARRERO	6 ^{ème}	René FAVRE
Jeunes		Giovanni PENTENERO		Christian MASUEZ
Adultes	3 ^{ème}	Laurent PICHARD	7 ^{ème}	Philippe DUBROCA
Jeunes		Michel GAUVRIT		Pierre JANICOT
Adultes	4 ^{ème}	Michel BONNET	8 ^{ème}	Viva Maria SOLECKYJ SZPUNAR
Jeunes		Michel BONNET		Théo LEENEN
Adultes	10 ^{ème}	Bernard BARJOT	9 ^{ème}	Sylvie DESSERNE
Jeunes		György TESICS		Catherine LI
RACES NON RECONNUES PAR LA FCI				
Adultes	11 ^{ème}	Sylvie DESSERNE	11 ^{ème}	Raymond SOULAT
Jeunes		Sylvie DESSERNE		Raymond SOULAT

14

	SAMEDI	DIMANCHE
MEUTES	Michel GAUVRIT	René FAVRE
COUPLES	Cassandra MATTERA	Patrick DEWAELE
PAIRES	Cassandra MATTERA	Patrick DEWAELE
LOTS REPRODUCTEURS	Pascal HINQUE	François ISTAS
LOTS D'AFFIXE	Pascal HINQUE	François ISTAS
BABY	Alain PECOULT	Jean Claude KLEIN
PUPPY	Viva Maria SOLECKYJ SZPUNAR	György TESICS
VETERAN	Raymond SOULAT	Alix JAUFFRET

MEILLEUR JEUNE DE L'EXPOSITION	FUJIMOTO Masanori (MX)
MEILLEUR CHIEN de l'EXPOSITION	Jean Paul KERIHUEL
MEILLEUR CHIEN DE RACE FRANCAISE	Daniel SCHWARTZ

EXPOSITION DE CHAMPIONNAT DE FRANCE 2018

INSCRIPTION «CONCOURS JEUNES PRÉSENTATEURS»

Nom du Jeune Présentateur

Prénom :

Adresse:

Né(e) le : Fille⁽¹⁾ Garçon⁽¹⁾

Catégorie: 6 - 10 ans⁽¹⁾ 11 - 17 ans⁽¹⁾

⁽¹⁾rayer les mentions inutiles

NOM du chien présenté :

Race :

Seuls les engagements remplis par les parents seront pris en considération.

Ne peuvent participer au concours des Jeunes Présentateurs que des chiens inscrits _____
à l'exposition de Championnat.

15

Je soussigné(e) (Nom, Prénom)

Demeurant :

Demande l'inscription de mon enfant ci-dessus identifié au concours des Jeunes Présentateurs.

Je déclare être civilement reponsable de mon enfant à ce jour, et en signat ce bulletin d'inscription, je dégage la responsabilité de l'organisation de la **Société Centrale Canine dans le cadre du 140^e Championnat de France**, pour les dommages causés tant par mon enfant ou par l'animal qu'il présente, que ceux occasionnés à mon enfant ou au chien présenté par lui.

Montant de l'engagement : **10€** , paiement par chèque ou espèces.

Fait pour servir et valoir ce que de droit.

Signature (précédée de la mention «**lu et approuvé**»)

PLUS QU'UNE PORTÉE DE CHIOTS, VOICI LE FUTUR DE L'ÉLITE CANINE!



ENFIN UNE
ASSURANCE
POUR VOUS
ÉLEVEURS!

BIENVENUE CHEZ AGRIA ASSURANCE POUR ANIMAUX!

Nous avons assuré notre premier chien en Suède en 1924. Aujourd'hui, nous sommes fiers de pouvoir vous proposer la meilleure assurance pour vos chiens en France, en partenariat avec la Société Centrale Canine.

Offrez-lui la meilleure couverture

L'objectif d'Agria est d'offrir à tous les chiens la meilleure protection. En Suède, 9 chiens sur 10 sont assurés. Un accident ou une maladie peut survenir à tout moment. Afin que votre chien bénéficie des meilleurs soins et d'un meilleur suivi, nos assurances couvrent les frais d'exams et de traitements vétérinaires.

Bénéficiez de l'Assurance élevage

Si vous êtes éleveur, Agria vous offre la possibilité d'assurer vos reproducteurs et vos chiots de leur naissance jusqu'au départ vers leur nouveau foyer. Agria s'engage à vous apporter la meilleure solution pour votre élevage grâce à nos agents qui partagent, avec vous, la même passion.



CENTRALE
CANINE

Agria est fière de s'associer à la Société Centrale Canine

Agria 
Assurance pour animaux

NOS ASSURANCES :

**GRATUIT
POUR VOTRE
CHIOT**



Agria Assurance pour chiots

En tant que partenaire de la Société Centrale Canine, nous vous proposons une assurance vie gratuite pour vos chiots. Cette assurance prend effet dès que le chiot atteint l'âge de cinq semaines et jusqu'à son départ chez son nouveau propriétaire, ou jusqu'à l'âge de 12 semaines. Contactez nous au 01 88 32 24 00 pour pouvoir bénéficier de cette assurance GRATUITE.

Agria Assurance Sur-mesure

Des besoins différents pour des chiens différents. Nous lançons aujourd'hui un nouveau concept sur le marché français : Une assurance Labrador, une assurance Berger Allemand, une assurance Barbet et plus encore... Conçue sur mesure pour votre race de chien, cette assurance inclut les soins vétérinaires, la rééducation, les médicaments et le remboursement de nombreux autres frais.

**UN
NOUVEAU
CONCEPT !**

Agria Assurance Complémentaire Élevage Soins Vétérinaire

Cette assurance complémentaire Elevage protège la reproductrice jusqu'à 6000 euros et l'ensemble de sa portée jusqu'à 2000 euros de soins vétérinaires. Le chiot est couvert depuis sa naissance jusqu'au jour de la remise à son nouveau propriétaire, ou au plus tard jusqu'à l'âge de 4 mois.

Votre chien est un mâle reproducteur? Nous l'assurons également!

Agria Assurance Complémentaire Vie Elevage

Votre chien est stérile ou inapte à la reproduction? Agria vous indemnise!

LES CHIOTS GRANDISSENT VITE

Donnez à votre chiot la meilleure couverture pour la vie : une assurance ininterrompue depuis la naissance.

Quel est le montant de nos indemnisations?

Diagnostic	Coût total	Agria rembourse	Vous réglez*
Fracture du tibia	1100 euro	884 euro	216 euro**
Occlusion corps étranger	800 euro	629 euro	171 euro**

*Exemple calculé sur la base d'une franchise de 60 euros et d'un taux d'indemnisation de 85%.

**La franchise ne s'applique qu'une fois tous les 135 jours.

GAGNEZ À ÊTRE PASSIONNÉS : BÉNÉFICIEZ DE NOS REMISES

Profitez de remises supplémentaires si vous ou votre chien répondez aux critères suivants :

- Membre d'un club de race ayant un partenariat avec Agria - réduction de 10%
- Éleveur et/ou propriétaire de trois chiens ou plus assurés chez Agria - des remises supplémentaires
- Chiot assuré avant l'âge de 4 mois - réduction de 30% sur la première année



Des recherches pour améliorer la santé des chiens

En étroite collaboration avec la Société Centrale Canine, Agria contribue à la recherche scientifique. Notre vaste base de données statistiques couplée à l'expertise de la Société Centrale Canine nous ont amenés à joindre nos forces pour travailler de concert sur des problématiques visant à améliorer la santé des chiens.

Pour en savoir plus, rendez-vous sur agria.fr ou veuillez contacter notre service client en téléphonant au 01 88 32 24 00.

CONCOURS JEUNES PRÉSENTATEURS

L'organisation de tels concours a démontré qu'ils contribuaient à :

- développer l'intérêt des enfants pour le chien de race.
- apprendre aux jeunes concurrents à mettre en valeur un chien de race.
- à confronter les jeunes présentateurs aux réalités de la compétition tout en contribuant à leur inculquer le respect des juges et de leurs décisions.

Ce concours est réservé aux enfants de 6 à 17 ans.

Seule la qualité de la présentation sera prise en compte par le juge. Le meilleur jeune présentateur sera celui qui, selon l'avis du juge, arrivera à :

- Mettre son chien en valeur
- Minimiser ses défauts
- User de son adresse et de son sens du chien pour présenter son animal en mouvement, en posture et à l'examen du juge (dents et statique).

Se conformer aux décrets et arrêté de la loi N°99-5 du 06/01/1999 qui précise
« Art. 211-2. - I. - Ne peuvent détenir les chiens mentionnés à l'article 211-1 (chiens appartenant à la catégorie 2) : « - les personnes âgées de moins de dix-huit ans »

L'enfant doit être capable de maîtriser son chien.

18

Seuls les engagements remplis par les parents seront pris en considération.

Seuls des chiens déjà inscrits par ailleurs à l'Exposition de Championnat pourront participer à la présentation.

QUELQUES RÈGLES D'OR À OBSERVER

- Ne jamais se déplacer ou se placer entre le juge et son chien, le chien devant marcher à gauche du présentateur,
- être concentré, un oeil sur le chien, l'autre sur le juge,
- Le jeune présentateur doit savoir mettre son chien aux allures, soit en marchant, soit en courant, en faisant ce mouvement sans saccade ou avec trop de tension sur la laisse.

**Les inscriptions se feront avant 12h,
les feuilles d'inscription sont à retirer auprès du secrétariat - Tarif 10€**

Samedi 2 juin - A partir de 13h30 : Finale des jeunes présentateurs dans le ring d'honneur

Juge : Isabelle THEVENON - WHIR

Dimanche 3 juin - A partir de 13h : Pré-sélection

A partir de 15 h : Grande Finale dans le Ring d'Honneur.

Juge : Sébastien JACOBS

Game Fair
EN LOIR-ET-CHEER

15-16-17 JUIN 2018

GRAND PRIX DES CHIENS DE CHASSE

**EXPOSITION CANINE SPÉCIALE
AVEC CACS DE LA SOCIÉTÉ CENTRALE CANINE
DIMANCHE 17 JUIN 2018 - LAMOTTE BEUVRON**



Oeuvre réalisée par Patrice Bac

19

 **PURINA**
PRO PLAN®



RENAULT


CENTRALE
CANINE



Pour tous renseignements : secretariatsologne@chiens-du-centre.fr
Tél : 02 38 73 15 14 - 06 62 63 35 24 - 02 47 59 43 97 - Engagements : cedia.fr

REGLEMENT

Aucun slip de jugement ne sera délivré après jugements.

Seul un diplôme mentionnant le classement vous sera remis dans le ring

ARRIVÉE ET JUGEMENTS

L'accès de l'Exposition est ouvert aux chiens à partir de 7h15. Aucun chien ne sera autorisé à entrer après 11h. Les horaires de jugement seront communiqués à chaque exposant 1 semaine avant l'exposition.

Les jugements commenceront à 9h.

LOGEMENT DES CHIENS

Un nombre limité de cages sera à disposition des exposants. Il est formellement interdit de mettre de la paille dans les cages.

SORTIE DES CHIENS – Fixée à 15 h 00. Aucune sortie temporaire ne sera autorisée.

UN RESTAURANT SERA INSTALLÉ DANS L'ENCEINTE DE L'EXPOSITION ET DES BAR-BUFFETS FONCTIONNERONT.

AFFICHAGE – Les éleveurs sont autorisés à faire figurer sur un panneau de 45 cm de hauteur x 35 cm de largeur : le nom, l'adresse et le numéro de téléphone de l'élevage ; les principales récompenses obtenues par l'élevage ; l'annonce de portées à vendre. Un seul panneau est autorisé par cage.

Toute distribution de prospectus quels qu'ils soient est rigoureusement interdite dans l'enceinte de l'Exposition.

TOILETTAGE – Il est interdit de préparer le chien dans le hall de l'exposition en utilisant des substances ou un quelconque matériel.

Seul l'usage du peigne ou de la brosse est autorisé. Il est interdit de traiter la robe, la peau ou la truffe avec quoi que ce soit qui en modifie la structure, la couleur ou la forme.

PRESENTATION – Il est interdit de laisser un chien attaché sur la table de toilettage plus longtemps que ne l'exige sa préparation.

Il est précisé que le chien ne peut être présenté que par une seule personne, ce qui exclut tout « double Handling » c'est-à-dire qu'il est interdit à toute autre personne d'appeler ou d'exciter le chien à l'extérieur du ring avec tout objet, sifflet ou autre gesticulation. Le juge est chargé de faire respecter cette règle soit par le commissaire de ring soit par les organisateurs de l'exposition. Il pourra, en cas de non-respect, disqualifier le chien et consignera le motif sur son carnet de juge.

SERVICE VÉTÉRINAIRE – Le Service Vétérinaire sera assuré par un Docteur - Vétérinaire de service qui a tous pouvoirs pour se prononcer sur l'acceptation, le refus ou le renvoi tant à l'entrée qu'au cours de l'Exposition :

- des chiens paraissant malades ou atteints de maladies de peau,
- des chiens aveugles, sourds ou estropiés,
- des chiens atteints de malformations,
- des chiennes visiblement pleines, en état de lactation ou accompagnée de leurs petits,
- des chiens dangereux.

La décision du Service Vétérinaire est sans appel (voir Avis aux Exposants).

ANNULATION – En cas d'impossibilité d'ouvrir l'Exposition pour des raisons majeures, indépendantes de la volonté des organisateurs, les droits d'engagement seront remboursés, déduction faite des frais déjà engagés non récupérables.

ENGAGEMENTS – Les chiens doivent être la propriété de l'Exposant et peuvent être présentés, dans le respect de la législation en vigueur, par toute personne de son choix à l'exception de celles qui sont sous le coup d'une sanction d'exclusion des manifestations canines.

Sont seuls admis à l'Exposition les chiens inscrits à un Livre d'origines (Livre d'attente compris) d'un Pays membre de la F.C.I. ou d'un Pays non affilié, dont le Livre d'origine est reconnu par la F.C.I.

Tous les chiens engagés à l'exposition doivent être identifiés, soit par tatouage, soit par transpondeur. Seront refusés :

- a) les inscriptions parvenues après la date de clôture des engagements,
- b) les inscriptions par internet non réglées
- c) les engagements « au poteau » le jour de l'exposition,
- d) toutes modification ou inscriptions dans d'autres classes intervenant le jour de l'exposition, exception faite pour la classe de lot d'élevage.
- e) les engagements de chiots de moins de 4 mois.

ACCUSÉ DE RÉCEPTION – Les engagements internet recevront un accusé de réception informatique.

CARTE D'EXPOSANT – Elle sera envoyée environ une semaine avant l'exposition (avec indication des horaires de passage prévus) et devra être présentée à l'entrée le jour de l'exposition

ATTENTION :

Les inscriptions sont faites, sous la responsabilité de l'exposant, dans la classe indiquée sur la feuille d'engagement. La S.C.C. n'en vérifiera le bien-fondé que lors de l'homologation des récompenses.

En cas d'erreur, la récompense ne sera pas homologuée.

- Tout chien dont la classe n'aura pas été précisée sur la feuille d'engagement sera inscrit d'office en classe OUVERTE, JEUNE ou PUPPY suivant son âge.

VOUS POUVEZ ENGAGER DANS LES CLASSES CI-APRÈS :

Pour toutes les classes, les dates prises en compte pour le calcul de l'âge du chien sont la date anniversaire et le jour du jugement.

CLASSES INDIVIDUELLES

CLASSE INTERMÉDIAIRE – Pour les chiens âgés de 15 mois à moins de 24 mois. Cette Classe donne droit à l'attribution d'un C.A.C.S. en concurrence avec les Classes Travail et Ouverte. En cas d'obtention du C.A.C.S., le sujet entrera en concurrence avec la Classe Champion pour l'attribution du C.A.C.I.B.

CLASSE OUVERTE – Pour les chiens ayant atteint l'âge minimum de 15 mois.

Cette classe donne droit à l'attribution du C.A.C.S en concurrence avec les Classes Travail et Intermédiaire. En cas d'obtention du C.A.C.S., le sujet entrera en concurrence avec la Classe Champion pour l'attribution du C.A.C.I.B.

CLASSE TRAVAIL – Pour les chiens ayant atteint l'âge minimum de 15 mois titulaires de l'attestation permettant l'engagement en classe travail (la récompense doit être obtenue avant la date de clôture des engagements) :

Voir conditions au dos de la feuille d'engagement

- Les chiens de défense
- Les chiens d'arrêt
- Les chiens courants
- Les Spaniels
- Les Retrievers
- Les Barbets
- Les Terriers
- Les Teckels
- Les chiens d'Elan Norvégien
- Les chiens Nordiques de Traîneau
- Les Lévrier

Cette classe donne droit à l'attribution du C.A.C.S en concurrence avec les Classe Ouverte et Intermédiaire. En cas d'obtention du C.A.C.S., le sujet entrera en concurrence avec la Classe Champion pour l'attribution du C.A.C.I.B.

CLASSE CHAMPION DE BEAUTÉ – Pour les chiens ayant atteint l'âge minimum de 15 mois, déclarés Champions de Beauté Nationaux des Pays Membres de la F.C.I. et Champions Internationaux de la F.C.I. au plus tard à la date de clôture des engagements (joindre une copie des titres de champion).

Tout chien déjà homologué champion de conformité au standard en France devra être engagé en Classe Champion ou Vétéran.

Cette classe ne donne pas droit à l'attribution du C.A.C.S., mais donne droit à l'attribution du C.A.C.I.B. et de la R.C.A.C.I.B en concurrence avec la Classe Ouverte, la Classe Intermédiaire et la Classe Travail.

CLASSE JEUNES – Pour les chiens âgés de 9 mois à moins de 18 mois. Cette classe peut donner droit à l'attribution du qualificatif Excellent et non au C.A.C.S., ni au C.A.C.I.B.

CLASSE VETERAN – Pour les chiens ayant atteint l'âge minimum de 8 ans. Cette classe ne donne pas droit à l'attribution du C.A.C.S., ni du C.A.C.I.B.

Les meilleurs vétérans mâles et femelles ayant obtenu le qualificatif 1^{er} Excellent peuvent concourir pour le titre de Meilleur de Race.

CLASSE PUPPY – Pour les chiens âgés de 6 mois à moins de 9 mois.

Cette classe ne donne pas droit à l'attribution d'un qualificatif ; le juge formule simplement une appréciation sur le chien (par ordre décroissant : Très Prometteur, Prometteur, Assez Prometteur, insuffisant). Elle ne donne pas lieu à un classement.

CLASSE BABY – Pour les chiots âgés de 4 à 6 mois (valablement vaccinés).

Cette classe ne donne pas droit à l'attribution d'un qualificatif ; le juge formule simplement une appréciation sur le chien (par ordre décroissant : Très Prometteur, Prometteur, Assez Prometteur, Insuffisant).

Elle ne donne pas lieu à un classement.

AUTRES CLASSES

MEUTES (UNIQUEMENT pour les Races des Groupes 3 – 4 – 6 soumises à épreuves de Travail dans l'utilisation Chasse)

Ensemble de 6 chiens minimum appartenant au même propriétaire, chaque sujet composant la meute doit faire l'objet d'une feuille d'engagement individuel.

TERRIERS - TECKELS : Le propriétaire doit engager au moins 3 des 6 chiens, présentés au jugement des meutes, en classe Travail (joindre les titres nécessaires pour accéder à la classe travail) ou justifier qu'il est titulaire d'une attestation de meute.

TECKELS : Les chiens en meute doivent impérativement être de même variété de poil et de taille (seuls les Nains et Kaninchen de même poil peuvent être réunis dans la même meute).

CHIENS COURANTS : Les chiens composant la meute doivent être de même race et variété, sans distinction de sexe.

Meute classe travail : doit avoir au moins trois des six chiens courants, présentés au jugement des meutes, en classe travail ou l'ensemble des chiens appartenant à un équipage titulaire d'une attestation de meute (joindre les justificatifs à l'engagement).

Meute classe ouverte : ne comprend pas au moins 3 chiens courants en classe travail.

LOT D'AFFIXE – (Classe pouvant être constituée sur place). Pour au moins trois et au plus 5 chiens de mêmes race et variété, sans distinction de sexe, déjà engagés dans une classe individuelle, néschez le même producteur mais pouvant appartenir à des exposants

différents. Le classement, qui tient compte de l'homogénéité, sera fait par un juge unique sur le ring d'honneur.

LOT DE REPRODUCTEUR – (Classe pouvant être constituée sur place). Pour un sujet mâle ou femelle, accompagné de 3 (minimum) à 5 (maximum) de ses descendants directs au 1^{er} degré.

COUPLE – Pour deux chiens de même race et variété, de sexe différent, appartenant au même propriétaire et engagés dans une classe individuelle.

PAIRE – Pour deux chiens de même race et variété, de même sexe, appartenant au même propriétaire et engagés dans une classe individuelle.

CHIENS «NE CONCOURANT PAS» – Pour les chiens âgés de 4 mois minimum, titulaires d'un Certificat de Naissance ou inscrits à un Livre des Origines reconnu par la F.C.I. et qui ne participent pas à l'exposition.

Le carnet de santé de ce chien doit être en règle. Ces chiens figurent au catalogue mais ne sont pas examinés par le juge.

REFUS OU EXCLUSIONS :

La Société se réserve le droit de refuser tous engagements qu'elle croirait ne pas devoir admettre et de les rembourser même après les avoir acceptés.

1° des engagements :

a) des chiens non-inscrits à un livre d'origines d'un pays membre de la FCI ou d'un pays non affilié mais dont le livre est reconnu par la FCI

b) des chiens n'ayant pas atteint l'âge de 4 mois la veille de l'ouverture de l'exposition.

2° des chiens. - (A leur entrée ou en cours d'exposition) :

a) ceux refusés par le «Service Vétérinaire» ;

b) ceux qui auraient été substitués aux chiens réellement engagés.

Les engagements dans ces cas ne seront pas remboursés.

c) ceux non engagés dont l'entrée dans l'enceinte de l'Exposition est formellement interdite ;

d) ceux dont l'engagement «au poteau» serait demandé.

JUGEMENTS – Les juges officient seuls sous leur responsabilité personnelle. Ils peuvent être assistés dans leur ring d'un secrétaire, d'un commissaire de ring, et si besoin est, d'un interprète, fonctions qui, en aucun cas, ne peuvent être tenues par un Juge qualifié ou stagiaire ou Expert confirmateur de la race considérée.

Un Juge défaillant peut être remplacé par son suppléant ou tout autre Juge qualifié pour la même race.

En aucun cas un Juge ne pourra, à la demande de l'exposant, juger le chien dans une autre classe que celle dans laquelle il a été engagé.

Les jugements sont sans appel et définitifs dès que prononcés.

Les chiens peureux ou agressifs seront automatiquement éliminés par le Juge.

En aucun cas les chiens absents au moment du jugement ne seront examinés par la suite.

Les Juges attribueront selon la valeur du chien, l'un des qualificatifs dont la définition est la suivante :

EXCELLENT - Qualificatif attribué à un chien se rapprochant de très près du Standard idéal de la race - présenté en parfaite condition - réalisant un ensemble harmonieux et présentant un tempérament équilibré, ayant «de la classe» et une brillante allure. La supériorité de ses qualités vis-à-vis de la race permettra d'ignorer quelques petites imperfections mais il possèdera les caractéristiques typiques de son sexe.

TRES BON - Qualificatif attribué à un chien parfaitement typé, équilibré dans ses proportions - en bonne condition physique. Il lui sera toléré quelques défauts véniels, mais non morphologiques. Ce qualificatif ne peut récompenser qu'un chien de qualité.

BON - Qualificatif attribué à un chien possédant les caractéristiques de la race mais accusant des défauts, à condition que ceux-ci ne soient pas rédhibitoires.

SUFFISANT - est à attribuer à un chien suffisamment typé, sans qualités notoires ou pas en condition optimale.

DISQUALIFIE - doit être attribué à un chien montrant un comportement agressif. Il s'applique également à un chien qui refuse constamment de se laisser examiner par le juge. La raison pour laquelle un chien reçoit ce qualificatif doit être mentionnée sur le rapport du juge.

Les chiens ne pouvant prétendre à l'un des qualificatifs ci-dessus ne pourront pas rester dans le ring et se verront octroyer le qualificatif suivant : **NE PEUT ETRE JUGÉ :**

Le qualificatif est attribué à un chien dont l'attitude sur le ring rend impossible toute appréciation du mouvement et des allures. Il s'applique également à un chien qui refuse de se laisser examiner par le juge, rendant impossible l'évaluation de la denture, de l'anatomie et de la structure, de la queue ou des testicules.

Ce qualificatif est également valable lorsque le juge a de fortes raisons de penser que des opérations ont été pratiquées, visant à corriger la condition originale du chien ou ses caractéristiques (paupière, oreille, queue). La raison pour laquelle un chien reçoit ce qualificatif doit être mentionnée sur le rapport du juge.

Dans chaque classe, sauf la classe Puppy, les quatre premiers chiens seront primés, les autres, s'ils le méritent, recevront un qualificatif sans classement.

Le 1^{er} prix ne pourra être décerné qu'à un chien ayant obtenu au moins le qualificatif « Très Bon ».

Les chiens qualifiés « Bon » ne pourront prétendre être primés.

Les meutes sont jugées sur la conformité au standard et l'homogénéité du lot par rapport au type et à la couleur.

C.A.C.S.

Le C.A.C.S. ne peut être accordé qu'à un chien classé :

1^{er} « EXCELLENT » en CLASSE OUVERTE, INTERMÉDIAIRE ou TRAVAIL, à condition qu'il soit de mérite exceptionnel (cette récompense n'accompagnant pas automatiquement la première place).

Les Juges font les propositions de C.A.C.S. d'après les mérites absolus des chiens, sans avoir à vérifier si ceux-ci remplissent les conditions d'âge et d'inscription à un Livre d'Origines reconnu.

Voir conditions au verso de la feuille d'engagement. Il appartient à la S.C.C. de s'assurer, pour l'homologation du C.A.C.S., que les chiens satisfassent aux conditions imposées.

Si le chien classé 2^{ème} Excellent est de qualité équivalente à celui ayant obtenu le C.A.C.S., il peut lui être accordé la R.C.A.C.S.

La R.C.A.C.S. peut être convertie en C.A.C.S. si le chien proposé pour le C.A.C.S. :

- a) ne peut prétendre à l'homologation de cette récompense en raison de son âge ou de ses origines.
- b) s'il a déjà le titre de Champion National de Beauté. Après avoir décerné le C.A.C.S., pour attribuer la Réserve de C.A.C.S., le juge devra appeler sur son ring le second de la classe dans laquelle il aura attribué le C.A.C.S. et le mettre en concurrence avec les 1^{ers} « Excellent » des deux autres classes.

C.A.C.I.B.

Les propositions de C.A.C.I.B. ne sont autorisées que dans les classes OUVERTE, INTERMÉDIAIRE, TRAVAIL et CHAMPION.

Dans ces quatre classes, seuls peuvent être engagés les chiens ayant atteint l'âge minimum de 15 mois au jour de l'ouverture de l'Exposition. L'engagement simultané dans ces trois classes est interdit. Les Juges font les propositions de C.A.C.I.B. d'après le mérite absolu des chiens, sans avoir à vérifier si ceux-ci remplissent les conditions d'âge et d'inscription à un Livre d'Origines reconnu. Il appartient à la F.C.I. de s'assurer que les chiens proposés satisfassent aux conditions imposées pour l'homologation du C.A.C.I.B.

Les chiens inscrits à un Livre d'Origines (Livre d'attente compris), d'un Pays Membre de la F.C.I. ou d'un Pays non affilié, dont le Livre d'Origines est reconnu par la F.C.I. peuvent seuls être acceptés à l'exposition.

Le C.A.C.I.B. ne peut être accordé qu'à un chien classé 1^{er} « EXCELLENT » (cette récompense n'accompagnant pas automatiquement cette première place).

La R.C.A.C.I.B. peut être convertie en C.A.C.I.B. si le chien proposé pour le C.A.C.I.B. :

- a.) ne peut prétendre à l'homologation de cette récompense, en raison de son âge, de ses origines, etc.
- b.) s'il a déjà le titre de Champion International

En cas d'attribution d'un seul C.A.C.I.B. pour plusieurs variétés d'une même race, ou dans le cas d'une race trop nombreuse jugée par deux juges différents, le juge chargé d'attribuer le C.A.C.I.B. sera désigné d'avance par l'organisateur et cette désignation sera portée au catalogue et à la connaissance des exposants.

B.O.B. : Meilleur de Race (BOB)

Le mâle et la femelle proposés pour le CACIB, le meilleur jeune mâle et la meilleure jeune femelle ayant reçu le qualificatif « 1^{er} Excellent » dans la classe Jeune, les meilleurs vétérans mâle et femelle

ayant obtenu le qualificatif « 1^{er} Excellent » dans la classe Vétéran concourent pour le titre de Meilleur de Race.

BOS (Best Opposite Sexe)

Le B.O.S. est attribué au mâle ou à la femelle de sexe opposé à celui qui vient d'obtenir le B.O.B.

MEILLEUR CHIEN DE CHAQUE GROUPE – Les chiens désignés «Meilleur de Race» seront réunis par groupes pour la désignation du Meilleur Chien de chaque Groupe.

MEILLEUR CHIEN DE L'EXPOSITION – Les meilleurs chiens de chaque groupe concourent le dimanche 3 juin en fin d'exposition pour le titre de Meilleur Chien de l'Exposition. Les propriétaires des «Meilleurs de Groupes» de la journée du 2 et du 3 juin s'engagent en conséquence à être présents à l'Exposition la journée du dimanche 3 juin 2018.

RÉCLAMATIONS – Toutes réclamations fondées sur ce présent Règlement, à l'exception de celles concernant les jugements, attendu que ceux-ci sont sans appel, devront être formulées par écrit dans l'heure de l'évènement qui les auront motivées et être accompagnées d'une caution de 150 € qui restera acquise à la S.C.C. si après examen elles sont reconnues sans fondement.

Tous les cas non prévus au présent Règlement et toutes contestations relatives à son interprétation seront jugés par le Comité de l'Exposition.

SANCTIONS – Pourront être exclus temporairement ou définitivement des Expositions et Concours organisés par la Société Centrale Canine, avec extension possible aux manifestations organisées par ses Associations affiliées :

- a) les Exposants qui se rendront coupables de faits contre l'honneur ;
- b) ceux qui auront fait une fausse déclaration ;
- c) ceux qui auront fait subir à leur chien toute opération susceptible de tromper sur sa qualité ;
- d) ceux qui, par leur langage, leurs écrits, leurs actes, nuiraient au succès de l'Exposition ou porteraient atteinte au prestige des Juges et de la Société Centrale Canine ;
- e) ceux qui auront introduit subrepticement un chien non engagé, ou remplacé un chien engagé par un autre ;
- f) ceux qui auront quitté l'Exposition avant l'heure fixée ;

Les sanctions seront prononcées conformément aux articles 30 à 36 du Règlement intérieur de la S.C.C.

RESPONSABILITÉ – La Société Centrale Canine décline toute responsabilité du chef de vol, perte, fuite, maladie, mort des animaux exposés, morsures occasionnées par eux, etc. et cela en quelque cas ou pour quelque cause que ce soit.

Les exposants étant seuls responsables, dans l'enceinte de l'Exposition, des accidents et autres dégâts occasionnés par leurs chiens tant à des tiers qu'à eux-mêmes, la Société Centrale Canine ne peut en aucun cas être reconnue responsable en leur lieu et place.

Par le seul fait de l'engagement leurs chiens, les exposants acceptent d'une façon absolue, sans conditions ni réserves, tous les articles du présent Règlement dont ils reconnaissent avoir pris connaissance en signant la feuille d'engagement.

TRÈS IMPORTANT :

Avis aux Exposants résidents en France

Chiens de 2^e Catégorie : Le certifi cat de vaccination antirabique en cours de validité, mentionnant le N° de tatouage sera exigé à l'entrée de l'exposition pour les chiens de race Rottweiler, Tosa, American Staffordshire Terrier. Il est recommandé aux propriétaires des chiens des races citées ci-dessus de prendre toutes dispositions relatives à l'article 211-5 de la loi du 6 janvier 1999 (récépissé municipal, tenue en laisse, muselière en dehors des rings et cages et permis de détention (Décret N°2009-1768 du 30 décembre 2009).

Avis aux Exposants résidents à l'Étranger

Le Service des Douanes est susceptible d'exiger d'une personne se présentant au bureau de douane français avec plusieurs chiens, l'établissement d'un acquit à caution et le versement des frais correspondants.

L'entrée en France n'est autorisée que pour les chiens âgés d'au moins trois mois, sous réserve de la présentation au bureau de douane d'entrée en France, d'un certificat délivré par un vétérinaire officiel du pays d'origine attestant que les vaccinations contre la rage, la maladie de Carré et l'hépatite contagieuse ont été effectués depuis plus d'un mois et moins d'un an, ou qu'un rappel de ce vaccinations a été effectué depuis moins d'un an.

COUPE D'OREILLE

*Les interventions chirurgicales sur des animaux de compagnie à des fins non curatives, autres que la coupe de la queue, sont interdites en France depuis le 31 août 2008. Décret n° 2008-871 du 28.08.08
Aucun chien ayant les oreilles coupées, en dehors de ceux nés en France avant le 28 Août 2008, ne peut se présenter dans les manifestations canines officielles.*

CE QUE DOIT SAVOIR TOUT PARTICIPANT À L'EXPOSITION

La bonne application du règlement conditionne le bon déroulement de l'exposition.

Ne demandez donc pas de dérogation à ce règlement.

N'abusez pas de la bienveillance des commissaires et de leurs équipes.

DEVOIR DES EXPOSANTS

Avant les jugements

Se présenter dans le ring dès l'appel de leurs chiens afin d'éviter de faire attendre le juge et les autres concurrents.

Pendant le jugement

Ne donner au juge aucune indication sur l'origine du chien et les récompenses déjà obtenues : il n'a pas à les prendre en compte. Suivre scrupuleusement les instructions du juge et de ses assistants.

Après les jugements

Eviter toute contestation. Il serait anti-sportif et contraire au règlement de se livrer publiquement à des critiques ou des récriminations (de tels actes peuvent entraîner pour leurs auteurs l'interdiction de participer ultérieurement à toute autre exposition canine).

LE PUBLIC

Nous remercions les exposants de la patience dont ils font preuve en s'astreignant à passer la journée à côté de leurs chiens jusqu'à la fin de l'exposition, afin que le public puisse les admirer tout à loisir.

Nous les remercions de rester calmes dans les appréciations maladroites ou inexacts que peuvent formuler certains visiteurs n'ayant pas de compétence en cynophilie. Les expositions canines ont précisément, parmi leurs buts, celui de commencer leur initiation dans ce domaine.

Les commentaires patients de Mesdames et Messieurs les exposants et leur bonne volonté à répondre à toutes les questions posées par les visiteurs jouent un rôle prépondérant dans l'éducation cynophile de ces derniers.

Les organisateurs de l'exposition tiennent donc à remercier Mesdames et Messieurs les exposants de les aider à développer dans le public le goût des races pures inscrites au Livre des Origines Français.

25

SORTIE

Les horaires d'ouverture au public sont de 9h à 18h.

Votre présence sur le Championnat est fortement souhaitée jusqu'à la fin du Ring d'Honneur, afin que le public qui s'acquitte d'un droit d'entrée, puisse admirer les chiens exposés.

Nous vous remercions de votre compréhension

Aucune sortie temporaire ne sera autorisée

RESTAURATION

Possibilité de déjeuner dans l'exposition.

NOTA

La Société Centrale Canine et la Société Canine d'Île de France déclinent toute responsabilité du chef de vol, perte, maladie, mort des animaux exposés, morsures occasionnées par eux, etc ... et cela en quelque cas ou pour quelque cause que ce soit.

Les propriétaires et présentateurs restent à tout moment responsables des dégradations ou blessures causées par leurs chiens tant aux tiers qu'à eux-mêmes.

EUKANUBA

PROF
VIE P
AVEC



Des recettes adaptées au stade de vie et à la taille



CHAMPIONNAT de FRANCE 2018 - Dimanche 3 juin

Profitez de la
pleinement
avec votre chien



Nouveau



taille de votre chien, maintenant au poulet frais.

CHAMPIONNAT de FRANCE 2018 - Dimanche 3 juin





ProDen PlaqueOff®

Ne froncez plus le nez si votre animal a un «**souffle**» insupportable !

Cette odeur peut cacher des problèmes graves...

- ✓ ÉLIMINE LA MAUVAISE HALEINE
- ✓ COMBAT LE TARTRE EXISTANT
- ✓ PRÉVIENT LA PLAQUE DENTAIRE



Les dents et les gencives en bonne et mauvaise santé chez le chien



Les dents et les gencives en bonne et mauvaise santé chez le chat



ProDen
PlaqueOff® Chats



ProDen
PlaqueOff® Chiens

NOUVEAUTÉS !

Découvrez les deux nouveaux produits **ProDen** pour une meilleure hygiène bucco-dentaire des chiens et chats.



ProDen
Doigtier



ProDen
Dentifrice Liquide





LISTE DES ASSOCIATIONS CANINES TERRITORIALES AFFILIEES à la SOCIETE CENTRALE CANINE

ARIEGE (09)

Président : M. Willy DEMARCQ – Apt 5 – 25 avenue de Toulouse – 09210 LEZAT SUR LEZE

☎ 05 61 68 76 05 ou 06 41 83 10 30 – mail : demarcq.willy@neuf.fr

Secrétaire : M. Pierre PARIS – 4 lot. Aristide Bergès – 09190 ST GIRONS ☎ 06 88 88 55 64 – mail : pierre.paris54@sfr.fr

AVEYRON (12)

Présidente : Mme. Simone VALAT – 324, Route du Roc Blanc – 12400 SAINT AFFRIQUE

☎ Fax 05 65 49 29 14 ou 06 08 43 29 82 - mail : svalat2@wanadoo.fr

Secrétaire : M. Maurice ARTIERES – 155, rue de Ladoux – 12100 MILLAU –

☎ 05 65 60 12 84 – mail : maurice.artieres@wanadoo.fr

BAS-RHIN (67) (Canine du Bas-Rhin)

Président : M. Charles HORNECKER – 9 rue Tarade – 67000 STRASBOURG

☎ 03 88 60 14 78 – mail : president@scbr.asso.fr

BASSE-NORMANDIE (14-50-61)

Président : M. Lionel BLEMUS – 23, rue des Castelets – 50460 NACQUEVILLE

☎ 02 33 08 08 36 – 06 84 05 60 94 - mail : lionelsrcbn@orange.fr

Secrétaire : Mme Brigitte MOUETTE – La Campagne – 14240 CAHAGNES

☎ 06 80 15 26 02 – mail : birgitmouette@hotmail.fr

BOURBONNAIS (03)

Président : M. Alexandre BALZER – 31 rue de Bellevue – 03110 ESPINASSE VOZELLE

☎ 04 70 32 19 73 ou 06 23 76 67 87 – mail : balzer.a@wanadoo.fr

Secrétaire : Mme. Adrienne BISMARA – 10, rue des Pourrats – 03600 COMMENTRY

☎ 04 70 64 59 03 – mail : adriennebismara@aol.com

Secrétariat : B.P. 104 – 03600 COMMENTRY Cedex

BOURGOGNE (21-58-71-89)

Président : M. René FAVRE – Veilly – 71290 LA GENETE

☎ 03 85 32 30 42 – Fax 03 85 40 19 94 - mail : info@scb.asso.fr

Secrétaire : Mme. Denise GUILLOT – 2, Rue Le Maistre – 89700 TONNERRE

☎ 03 86 55 11 60 - mail : info@scb.asso.fr

Responsable de l'Information : M. René FAVRE

BRETONNE (22-29-35-56)

Président : en attente nouvelles élections

Secrétaire : Mme Anne GICQUEL – 43 rue du Roselier – 22190 PLERIN

☎ 06 27 87 89 46

CANTAL

Président : Mr. Jean-Claude MERLE – Escouderc – 15250 ST PAUL DES LANDES

mail : jc_merle@orange.fr

CENTRE-VAL DE LOIRE (18-28-36-37-41-45)

Président : M. HORVATH Imré – BAZON – 37240 CUSSAY

☎ 06 07 17 86 94 – 02 47 59 43 97 mail : imre.horvath@orange.fr

Secrétaire : Mme FAYE Chantal – 17 Grande Rue – 95000 BOISEMONT

☎ 01 34 42 34 45 – 06 10 15 34 46 – mail : faye.chantal15@gmail.com

CHAMPAGNE-ARDENNE (08-10-51-52)

Président : M. Pascal LEJEUNE – 7, Grande Rue – 10410 RUVIGNY

☎ 03 25 81 50 00 – mail : scca-asso@orange.fr

Secrétaire : M. Pascal BOURG – 9 Grande Rue – 08160 SAINT MARCEAU

☎ 03 24 54 05 89 – mail : pasbourg@orange.fr

Responsable de l'Information : M. ou Mme LEJEUNE

☎ 03 25 81 50 00 – mail : scca-asso@orange.fr

CHARENTE (16)

Président : M. Jacques NOMPAIX – 4, rue de l'Eglise – 16100 JAVREZAC

☎ 05 45 36 97 71 – 06 25 27 33 31 – mail : caninecognac@orange.fr

Secrétaire : Mme Lydia BAREAUD – 4 rue du Four – 16100 BOUTIERS ST TROJAN

☎ 05 45 32 10 81 – mail : lp.bareaud@orange.fr

CHARENTE MARITIME (17)

Président : M. Claude FOURRE – 34 rue Villa de Laurius – 17540 VERINES

☎ 06 20 73 13 61 – mail : clfourre17@gmail.com

CORREZE (19)

Président : M. Jean-Pierre MONTEIL – Le Chatenet – 19350 JUILLAC

☎ 05 55 25 68 15 – 06 14 64 46 76 – mail : monteil.christiane@sfr.fr

Secrétaire : M. François HITIER – 23 rue Laboulbène – 47000 AGEN

☎ 05 53 69 47 05 – 05 53 69 48 11 – 06 12 52 11 85 – mail : fpa.hitier@gmail.com

CORSE – ASSOCIU CANINU CORSU (20)

Président : M. Jean-Claude MIGNOT – Pozzo Rosso – Plaine de Cuttoli – 20167 CUTTOLI CORTICCHIATO

☎ 04 95 25 85 21 ou 06 16 17 51 37 – mail : mignot.jeanclaude@wanadoo.fr

Secrétaire : Mme Isabelle FOATA – Villa de la Mouette – Porto Pollo – 20140 SERRA DI FERRO

☎ 06 86 71 69 14 – mail : isafoata@yahoo.fr

CREUSE (23)

Président : M. Jean LASSANDRE – Peyzat 8 – 23380 GLENIC

☎ & Fax 05 55 81 89 89 – mail : lassandre.j@wanadoo.fr

Secrétaire : M. Jean-Marc LANGLOIS – Les Combes – 23200 St. AMAND

☎ 05 55 66 33 27

Responsable de l'Information : M. Jean LASSANDRE – mail : lassandre.j@wanadoo.fr

30 DEUX-SEVRES (79)

Présidente : M. Alain BROSSEAU – 38 rue du Château de la Carte – 79410 CHERVEUX

☎ 06 48 89 45 28 – mail : alainbrosseau@neuf.fr

Secrétaire : Mme Danielle GRANDSART – 87 B, rue du Vivier – 79000 NIORT

☎ 06 77 68 01 84 – mail : dany.michel13@wanadoo.fr

DORDOGNE (24)

Président : M. Jean-Louis BRASSAT-LAPEYRIERE – Le Manoir – 24330 ST CREPIN D'AUBEROCHE

☎ 06 88 80 68 04 – mail : jl.brassat@orange.fr

Secrétaire : M. Philippe LALANNE DE JONQUEL – 22 rue André Picaut – 24300 NONTRON

☎ 05 53 60 53 83 – 06 10 28 01 92

EURE (27)

Président : M. Guy LESELLIER – 1 rue du Muguet – 27930 REUILLY

☎ 02 32 37 81 95 ou 06 09 94 17 68

Secrétaire : Mme. FAVEY-BLACKMORE – 1, rue du Muguet – Le Boshion – 27930 REUILLY

☎ 02 32 24 01 41

Responsable de l'Information : Mme FAVEY-BLACKMORE – mail : contact@sce27.fr – odile.favey@wanadoo.fr

FRANCHE COMTE (25-39-70-88-90)

Président : M. Daniel SCHWARTZ – 21 rue de la Plassotte – 39100 PARCEY

☎ 06 21 09 16 50 – mail : scfc@aliceadsl.fr

Secrétaire : M. Xavier REMY – 10 rue de Massonnex – 01710 THOIRY

☎ 06 85 75 01 84 – mail : remy_xavier1@yahoo.fr

Responsable de l'Information : Mme. Mady SCHWARTZ – mail : scfc@aliceadsl.fr

GERS (32)

Président : M. Robert LARREY – Hameau Camus – 32100 BERAUT

☎ 05 62 28 10 69 – 06 82 73 51 00 – mail : elevage.rombaut@wanadoo.fr

Secrétaire : M. FAUDE Marc – Lieu dit Enbidonne – 32420 MEILHAN

☎ 06 12 28 58 34 – mail : marc.faude@orange.fr

GIRONDE (33)

Président : M. Philippe ARQUEY – 43 chemin départemental 8° de Sauternes – 33210 PREIGNAC

☎ 06 71 04 84 79

Secrétaire : M. Claude TONNELIER – Les Portes de l’Océan – 1 Impasse des Marrouquets – 33260 LA TESTE DE BUCH

☎ 06 79 44 44 89 – mail : claudius33@orange.fr

Secrétariat : canine.gironde@orange.fr

GUADELOUPE (971)

Président : M. Eloi-Fred LUCIEN – 361 Chemin de Prise d’eau – 97170 PETIT BOURG

☎ 06 90 67 24 58 - mail : frdlucien@gmail.com

Secrétaire : Mme Sophie SOYER – Chemin Pineau – 97126 DESHAIES

GUYANE (973)

Présidente : Mme Marie-Louise BHAGOOA – 642, Allée Crique Austerlitz – La Chaumière - 97351 MATOURY

☎ 05 94 35 20 28 – mail : canine.guyane973@orange.fr

Secrétaire : Mme Gilberte CLET – PK 14 Route de Macouria – 97365 MACOURIA

HAUTE-GARONNE (31)

Président : M. Yves Emanuel VILANOVA – 7 rue des Droits de l’Homme – 31130 BALMA

☎ 05 61 24 08 43 - 06 87 60 76 02 – mail : yevilanova@yahoo.fr

Secrétaire : Mme Josiane HERMET – 2, Allée Paul Feuga – 31000 TOULOUSE

☎ 05 61 20 31 44

Secrétariat : Maison de la Chasse & de la Nature - 17, Avenue Jean Gonord – B.P 85861 – 31506 TOULOUSE CEDEX

☎ 05 61 20 31 44 – Fax 05 61 20 38 75 – mail : societecaninehg@wanadoo.fr

HAUTE-LOIRE (43)

Président : M. Gérard THONNAT – Le Gour – 43100 LAVAUDIEU

☎ 04 71 74 92 27 - mail : thonnat.gerard@orange.fr

Secrétaire : Mme Annie Claude PORCHERE – 1 Lotissement Rouiller – 43800 ROSIERES

☎ 04 71 57 90 89 ou 06 73 09 85 90 - mail : societecanine43@gmail.com

HAUT-RHIN (68)

Président : M. Marc MEYER – 22, rue Ste. Thérèse – B.P. 2411 – 68067 MULHOUSE Cedex

☎ 03 89 32 10 25 – Fax 03 89 42 37 35 - mail : schr68@wanadoo.fr – internet : www.schr68.com

Secrétaire : Mme. Chantal HAENNIG – 22, rue Ste. Thérèse – B.P. 2411 – 68067 MULHOUSE Cedex

☎ 03 89 32 10 25 – Fax 03 89 42 37 35 - mail : schr68@wanadoo.fr

HAUTES-PYRENEES (65)

Président : M. Richard CAPEL – 3 rue du Vert Galant – 65350 BOULIN

☎ 06 43 34 26 22 – mail : capelboulin@gmail.com

Secrétariat : 38 Rue Achille Jubinal – 65000 TARBES

☎ 05 62 36 11 46 – Fax. 05 62 36 02 66

HAUTE-VIENNE (87)

Président : M. Yves ROBERT – 14 Route de la Longe – 87350 PANAZOL

Siège social : 51 rue Jules Noriac – BP 123 – 87004 LIMOGES Cedex

☎ 05 55 79 17 05

Secrétaire : Melle Sylvie MOUSNIER – Allée des Primevères – 87220 BOISSEUIL

☎ 05 55 00 52 49 ou 06 48 82 63 80 – mail : toutousinternet@wanadoo.fr

ILE de FRANCE (77-78-91-92-93-94-95)

Présidente : Mme Marie-France VARLET – 190 route du Boulay – 78950 GAMBALS

☎ 01 30 59 71 86 – mail : mfvarlet@sfr.fr

Siège social : S.C.I.F. – Bât. Létard – E.N.V.A. - 7, Avenue du Gal de Gaulle – 94704 MAISONS ALFORT Cedex –

☎ 01 41 79 33 50 – Fax 09 70 62 18 60 – mail : scif@wanadoo.fr

LANDES (40)

Présidente : Mme Sylvie MALAVIALLE – 3 avenue Léo Lagrange– 40000 MONT DE MARSAN

☎ 06 03 80 63 12– mail : sylvie.badard@cegetel.net

Secrétaire M. Jean-Guy DUCOM– 144 Avenue Hosseleyre – 40990 HERM

☎ 05 58 91 50 36

LANGUEDOC-ROUSSILLON (11-30-34-48-66)

Président : M. Philippe TOUY – 1386 Rue du Pioch de Boutonnet – 34070 MONTPELLIER

☎ 04 67 69 98 44 – 06 07 08 12 41 mail : p.touy@free.fr

Secrétariat : B.P. 31 – 34671 BAILLARGUES Cedex

☎ 04 67 70 10 05 – Fax 04 67 70 56 16 – mail : actlr34@free.fr

LORRAINE (54-55-57)

Président : M. Claude DOPP – 2 rue du Fonteno – BP 076 – 54140 JARVILLE LA MALGRANGE

Secrétaire : M. James CHABILLON – 2, rue du Fonteno – BP 076 – 54140 JARVILLE LA MALGRANGE

☎ 03 83 32 24 66 – Fax 03 83 30 68 50 – mail : caninelorraine@orange.fr – info@caninelorraine.fr – stecanest@aol.com

LOT (46)

Président : M. Julien GOMEZ – Parou - 46090 LABASTIDE MARNHAC

☎ / Fax : 05 65 53 04 65 mail : jugomez@wanadoo.fr

Secrétaire : M. Charles PLANARD – 862, Chemin de Balandrie – LACAPELLE – 46000 CAHORS

☎ 05 65 53 02 77 – mail : expo.sclot@neuf.fr

LOT ET GARONNE (47)

Président : M. Pierre FLOIRAS – 3 Chemin du Tuquet Blanc – 47300 PUJOLS

☎ 06 76 42 57 97 – mail : secretariat@act47.fr

Secrétaire : Mme Marina MONCLUS – Calcat - 47440 PAILLOLES

☎ 05 53 41 02 06 – mail : marina.monclus@sfr.fr

MAINE-ANJOU (53-49-72)

Président : M. Pascal VAUCLIN – L'Ormeau – 53290 BIERNE

☎ 02 43 70 47 47 – 06 60 79 27 23 – mail : pascal.vauclin@orange.fr

Secrétaire : Mme LANDRAU Maryvonne – Lieu dit la Noblerie – 49000 ECOUFLANT

☎ 06 75 04 97 35 – mail : acma.secretariat@free.fr

32**MARTINIQUE (972)**

Président : M. Roger ROSAMOND – Lot. Thoraille la Vallée – 97215 RIVIERE SALEE

☎ 06 96 25 32 40 – mail : rosamond.roger@wanadoo.fr

Secrétaire : M. Gil PIERRE-LOUIS – 436, Cité Godissard – 97234 FORT de FRANCE

☎ 05 96 64 21 34 ou 06 96 45 91 73 – mail : gil.pierre-louis@wanadoo.fr

MAYOTTE (97)

Président : M. Ali Bourahima OUSSENI – S/c One Dog, ZI Nel Kaweni – BP 496 – 97600 MAMOUDZOU

Secrétaire : M. Sébastien GRIALOU

MIDI COTE d'AZUR (04-05-06-13-83-84)

Président : M. Jean-Jacques MORBELLI – 180 chemin des Valladets – 13510 AIGUILLES

☎ 04 42 50 25 28 – mail : infos@scmca.com – president@scmca.com - site : http://scmca.com

Secrétaire : Mme Chantal JULIEN – La Griottière – 1 A, avenue des Roches Vertes – 13012 MARSEILLE

☎ 04 91 93 10 69 – mail : secretaire@scmca.com

NORD (59-62) (Club Saint Hubert du Nord)

Président : M. Jean-Jacques DUPAS – 26, résidence Charles Dupas – 59111 LIEU St. AMAND

mail : dupas.jean-jacques@wanadoo.fr

Secrétaire : M. Jean-Claude VANEHUIN – B.P. 5 – 59162 OSTRICOURT

☎ / Fax 03 27 89 85 25 (après 17h30) - mail : cshn.vanehuin@wanadoo.fr

Responsable de l'information : M. VANEHUIN ou M. Jean-Jacques DUPAS

NORD DE LA PICARDIE (02-80)

Président : M. Serge GUILBERT – 97, rue René Boileau – 80090 AMIENS

☎ 03 22 46 62 54 - Fax 03 22 46 60 42 – mail : se.guilbert@wanadoo.fr – Site Internet : www.asso-sc nord-picardie.fr

Secrétariat : 27, rue Roger Salengro – 80450 CAMON

☎ 03 22 43 43 84 – Fax 03 22 43 92 31 - mail : asso.sc nord-picardie@wanadoo.fr

NOUVELLE CALEDONIE (98)

Président : M. Evans VAUDOR – BP 632 – 98810 MONT DORE - mail : caninecaledonie@gmail.com

Secrétaire : Mme Chloé BATISSE – BP 1779 – 98890 PAITA (Nouvelle Calédonie) -

☎ 687 89 75 36 – mail : chloebatisse@gmail.com

OISE (60)

Président : M. Gilbert GUEVEL -4 Route de Gouvieux – 60740 SAINT MAXIMIM

☎ 03 44 43 38 42 ou 06 08 21 34 32 - mail : scoise@wanadoo.fr

Secrétaire : Mme HARDY Lucie – 13 rue de Coincourt – 60250 MOUY

☎ 06 89 14 16 00 – mail : luciehardy@hotmail.fr

POITOU (86)

Président : M. Franco MANNATO – château la Boissière – 86350 ST SECONDIN

☎ 06 07 05 03 73 – mail : franco.mannato@orange.fr

Secrétaire : Mme Angélique DOUCET – Les Rouges – 86230 ST GERVAIS LES 3 CLOCHERS

☎ 06 73 39 31 66 - mail : aleday@free.fr

POLYNESIE FRANCAISE (987)

Présidente : Mme Catherine ROUGEOLLES – 10 avenue Georges Clémenceau – BP 43 883 – 98713 PAPEETE

☎ 006 89 31 18 63 – mail : rougeolles@mail.pf

PUY de DOME (63)

Président : M. CESSAC Jean-Pierre – 18 Grande Rue – 63260 SAINT AGOULIN

☎ 06 31 87 24 95 – mail : cessacsc63@orange.fr

Secrétaire : Mme. Yolande COIFFE – 11, rue des Bughes – 63530 SAYAT

☎ 04 73 62 85 58 – mail : yolandecoiffe@club-internet.fr

PYRENEES-ATLANTIQUES (64)

Président : M. Camille WITZMANN - Maison l'Ecureuil – 2006 Chemin Cassou – 64270 PUYOO

☎ 05 59 65 16 06 – 06 08 32 57 10 – mail : witzmannc64@gmail.com

Secrétaire : Mme Jacqueline LECONTE – 25 rue de Stounick – 40530 LABENNE

☎ 06 89 81 57 15 – mail : makilaazucena@yahoo.fr

REUNION (974)

Président : M. Jean-Luc CHANE KANE – 99 Chemin des Rameaux – Fleurimont – 97460 SAINT PAUL

☎ 06 92 66 62 61 – mail : jeanluc.ck@gmail.com

Secrétaire : M. AURE Ludovic – Lotissement les Amaryllis – 6 rue des Cafeiers – 97438 STE MARIE -

☎ 06 92 15 56 76 - mail ludovicaure@gmail.com

RHONE-ALPES (01-07-26-38-42-69-73-74)

Président : M. Pierre BRZEZINSKI – 269 rue Francis de Pressensé – 69100 VILLEURBANNE

☎ 04 78 67 33 47 ou 06 09 05 85 06

Secrétaire : M. Alain VELAY – 1560 chemin des Gillés – 26740 SAVASSE

☎ 06 77 27 11 60 – mail : actra-secretret.gal@orange.fr

Responsable de l'Information & Secrétariat : Mme. ARANDA – 269, rue Francis de Pressensé – 69100 VILLEURBANNE

☎ 04 78 84 07 22 – Fax 04 78 85 74 83 – mail : scrasecretariat@free.fr

SEINE-MARITIME (76)

Présidente : Mme Joëlle MARTIN – 47 avenue du Général Leclerc de Hauteclocque – 76120 LE GRAND QUEVILLY

☎ 02 32 10 38 19 ou 06 71 04 16 42 – mail : canine76@wanadoo.fr

Secrétaire : M. Régis LEFEBVRE – 14 rue des Jonquilles – 76710 ESLETTES

☎ 02 35 33 61 97 ou 06 62 63 61 97 – mail : cuec.bois-guillaume@laposte.net

Responsable de l'Information : Mme. Joëlle MARTIN

SAINT HUBERT de l'OUEST (44)

Présidente : Mme Ginette BOURASSEAU – Grandville – 44810 HERIC

☎ 02 40 79 19 82 - mail : gbourasseau@scsho.com

Secrétaire : Mme Josiane ZAVADESCO – 15 rue de la Butte des Moulins – 44590 LUSANGER

☎ 02 40 07 53 96 – mail : jzavadesco@scsho.com

Responsable de l'Information : Mme LEMOINE-LEGAY ou Mme LAGASSE

TARN (81)

Président : M. Aimé LE BOZEC – 9, Route de Toulouse – 81290 VIVIERS les MONTAGNES

☎ / Fax 05 63 74 77 27 – mail : lacrouxmaryl@orange.fr

Secrétaire : Mme Marie-Claude CLEMENT – 4 rue Montesquieu – 81200 MAZAMET



TARN & GARONNE (82)

Président : M. Jean-Pierre MARYE – 1263 rue des Capellas – 82170 BESSENS

☎ 06 15 08 83 63 – mail : jean-pierre.marye32@orange.fr

Secrétaire : Mme Martine WIERZBINSKI – 1025 Route de Cadars – 82700 MONTECH

☎ 06 03 50 87 74

VENDEE (85)

Président : M. Christian KARCHER – 7 rue du Patis du Bois - La Richardière – 85150 LANDERONDE

☎ & Fax 02 51 34 28 87 – mail : christian.karcher@orange.fr

Secrétaire : Mme. Véronique PINIARSKI – Le Désert – 85190 BEAULIEU sous la ROCHE

☎ 02 51 98 20 32 ou 06 89 35 62 22 – mail : veronique.piniarski@wanadoo.fr

Responsable de l'Information : Mme PINIARSKI



«Sérieux !?
C'est Génial!»

NOUVEAU

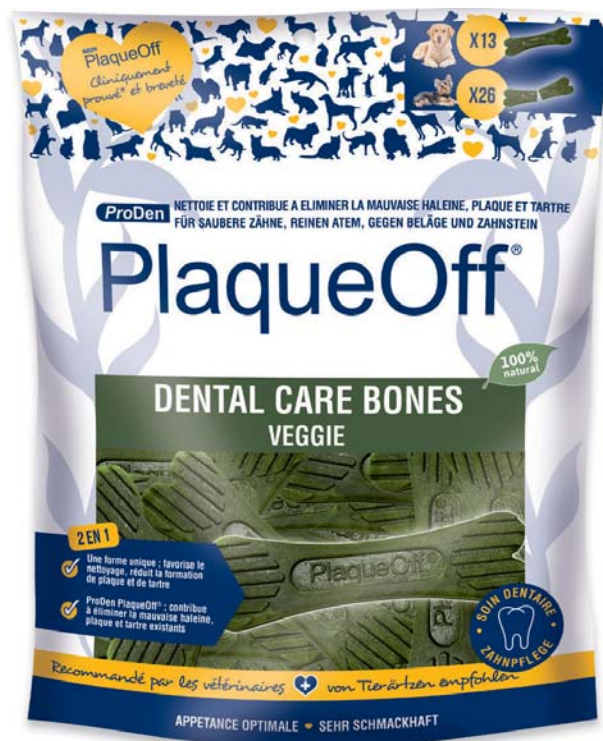
2..

formule bi-action

BONNE HALEINE & SANS TARTRE*. ENFIN !



Bientôt disponible



«Dental Care Bones» est une approche unique et globale de soins dentaires pour chiens.

1

La forme unique aide d'une manière «mécanique» à nettoyer les dents et à réduire la **formation** de plaque et de tartre.

2

L'unique formule ProDen PlaqueOff® élimine la mauvaise haleine et contribue à éliminer plaque et tartre **existants** et prévient également leurs réapparition.



Les dents et les gencives en bonne et mauvaise santé chez le chien

*info@swedencare.se

 **SWEDENCARE**
buccosante France

info@buccosante.eu
www.buccosante.eu

LISTE des ASSOCIATIONS de RACE affiliées à la S.C.C.

1^{er} GROUPE - Chiens de Berger & de Bouvier (sauf Chiens de Bouviers Suisses)

CLUB du CHIEN de BERGER ALLEMAND

Président : M. Alain GALIAN – 82, Cours Charlemagne – B.P. 2002 – 69228 LYON CEDEX 02

mail : agalian-ccba@berger-allemand.net

Secrétaire : M. Jean-Michel LOIS – 16 bis, Rue de l'Océan – 85270 ST HILAIRE DE RIEZ

☎ 02 51 60 02 81 – mail : jean-michel.lois@wanadoo.fr

Secrétariat & Information : 82, Cours Charlemagne – B.P. 2002 – 69228 LYON CEDEX 02

☎ 04 72 77 64 55 - Fax 04 72 77 64 54 – mail : scba@orange.fr – Site Internet : www.berger-allemand.org

CLUB FRANÇAIS des BERGERS AUSTRALIENS

Présidente : Mme Dominique THOMANN – Le Maine – 24140 MAURENS

☎ 05 53 61 02 42 ou 06 82 65 31 13 - mail : domi-cfba@wanadoo.fr

Secrétaire : Mme Renée VIZARRI – Les Croyes – 1610 Route de la Bastide – 84240 GRAMBOIS LUBERON

☎ 06 74 43 54 87 – 04 90 77 97 82 – mail : vizzarirenee@wanadoo.fr

CLUB FRANCAIS du CHIEN de BERGER BELGE

Présidente : Mme. Marie-France VARLET – 190, route du Boulay – 78950 GAMBALS

☎ / Fax 01 30 59 71 86 - mail : mfvarlet@sfr.fr

Secrétaire : Mme Ghislaine TRAON-CAIGNARD – 183, bd Jean Baptiste de la Salle 35000 RENNES

☎ 09 50 27 93 58 ou 06 14 07 07 86 - mail : ghislainetraon@free.fr

SCHIPPERKES CLUB de FRANCE

Présidente : Mme Cécile COUCHET-PEILLON – 13 rue Charles de Gaulle – 42160 ANDREZIEUX BOUTHEON

☎ 06 08 45 26 77 – mail : peillon.cecile@wanadoo.fr

Secrétaire : Madame Rozenn TREPOS – 4 rue de Kerzavid – 29217 PLOUGONVELIN

☎ 02 98 74 80 44 – mail : rozenntrepos@yahoo.fr

Responsable de l'information : Mme Cécile COUCHET-PEILLON

36

CLUB des AMIS du COLLEY

Président : M. Jean-Paul KERIHUEL – 7 Allée Madame de la Fayette - 29290 SAINT RENAN

☎ 06 62 48 90 62 - mail : jp.kerihuel@orange.fr

Secrétaire : M. Philippe LALANNE de JONQUEL – 22 rue André Picaud – 24300 NONTRON

☎ 05 53 60 53 83 - mail : de.vyrazeil@wanadoo.fr

Responsable de l'information : Mme. Yvette GOURBEIX – 183, Route de Nimes – 30320 POULX - ☎ / Fax 04 66 75 38 84

BEARDED COLLIE CLUB de FRANCE

Président : M. Jean-Marie BLUSSEAU BOURCIER – La Haute Bobinière – 85410 THOUARSAIS BOULDRoux

☎ 06 08 27 10 31 mail : jeanmarie.blusseau@free.fr

Secrétaire : M. Alain VELAY – 1560 Chemin des Gilles – 26740 SAVASSE

☎ 06 77 27 11 60 – mail : avelay@wanadoo.fr

ASSOCIATION FRANCAISE du BORDER COLLIE

Président : M. Didier FISCHER – Ferme des Courmettes – Route des Courmettes – 06140 TOURETTES SUR LOUP

☎ 06 16 38 22 60 – mail : afbc.fr@gmail.com

Secrétaire & responsable de l'information : M. Patrick BOURDON – 792 avenue de la République – 52100 SAINT DIZIER

mail : bourdon.patrick@wanadoo.fr

Secrétariat (pour tout envoi de courriers) : 9 rue de Chanzy – 87300 BELLAC – afbc.fr@gmail.com - ☎ 05 55 60 22 13

SHETLAND CLUB de FRANCE

Président : M. Philippe DUCHESNE – lieu dit Le Triangle – 02400 ESSOMES SUR MARNE

☎ 03 23 70 48 81 ou 06 08 71 48 36 – mail : presidency.shetlandclub@orange.fr

Secrétaire : Mme Gwendoline GAUDIN – 15 rue de la République – 41120 CORMERAY

☎ 02 54 44 20 97 – mail : gwendoline.gaudin@orange.fr

BOBTAIL CLUB de FRANCE

Président : M. MASSET Jean-Marie – 1 rue Léon Jouhaux – 44550 ST MALO DE GUERSAC

☎ 02 53 84 93 84 - mail : jm.masset@sfr.fr

Secrétaire : Mme ALVES Béatrice – 5 rue de l'Eglise – 10380 BOULAGES

☎ 03 51 62 40 19 – mail : beamanu10@gmail.com

CLUB les AMIS du BEAUCERON

Présidente : Mme Danièle RENAUX – 18, Avenue des Frères Lumière - 33700 MERIGNAC

☎ 05 56 12 59 70 – mail : ad.renaux@wanadoo.fr

Secrétaire Mme Odile FAVEY-BLACKMORE – 1 rue du Muguet – Le Boshion – 27930 REUILLY

☎ 02 32 34 75 03 – mail : odile.favey@wanadoo.fr

Responsable de l'Information : Mme. Jeannine SOULIER – 10 Chemin du Luhéré – La Neuville – 27180 CLAVILLE

☎ 02 32 24 21 02 – mail : soulier.jeannine@wanadoo.fr

CORGIS CLUB de FRANCE

Présidente : Mme Anne SOCOLOVERT – 3 Chemin des Noyères – 77320 FRETROY LE MOUTIER

☎ 01 64 01 09 43 – mail : annesoco@club-internet.fr - Site Internet : www.welshcorgi.fr

Secrétaire : Mme Catherine BERGERON – 335 rue des Turquoises – 77176 NANDY

☎ 01 60 63 97 73

ASSOCIATION du BERGER de BRIE

Président : M. Hervé BLASSELLE – 43, rue du Muguet – 57155 MARLY

☎ 03 87 50 61 24 – Fax 03 87 50 67 32 - mail : president@briards-fr.com

Secrétaire : M. Hubert PINGRET- 73 avenue de Soissons - 02400 CHATEAU THIERRY

☎ 09 53 02 74 46 ou 06 84 96 55 15 - mail : secretariat@briards-fr.com

Responsable de l'Information : Mme Noridée JACOULOT – 2 Rue des Artisans – 25500 LES FINS

☎ 03 81 67 91 85 - mail : info@briards-fr.com

CLUB les AMIS du BERGER PICARD

Président : M. Jean-Claude LARIVE – 68, rue du 11 Novembre – 36240 ECUEILLE

☎ & Fax 02 54 40 24 02 - mail : jeannette.larive@wanadoo.fr

Secrétaire : M. Jean Pierre DOUAY – Le Clos des Bas Rouges – 29 Rue de la Haut - 80430 MERICOURT sur SOMME
mail jpdouay971@orange.fr

Responsable de l'Information : Melle QUINTON – 2, rue Cadot – 17200 ROYAN

☎ 05 46 38 75 72 – mail : francoisequinton@wanadoo.fr

REUNION des AMATEURS de CHIENS PYRENEENS (& Berger Catalan & Mâtin des Pyrénées)

Président : M. Alain PECOULT – La Bourguine – 3917, route de Pertuis – 84460 CHEVAL BLANC

☎ / Fax 04 90 78 29 63 - mail : alainpecoult@gmail.com

Secrétaire : M. Jean-Bernard MOINGS – Le Bourg - 63210 NEBOUZAT

☎ 04 73 87 17 75 - mail : ecir@club-internet.fr

Responsables de l'Information :

* Bergers des Pyrénées : M. Jean-Bernard MOINGS – mail : ecir@club-internet.fr

* Montagne des Pyrénées : M. COCKENPOT ☎ 05 62 97 10 78 mail : bcockenpot@free.fr

* Races Espagnoles : M. PECOULT ☎ / Fax 04 90 78 29 63 - mail : alainpecoult@gmail.com

CLUB des BERGERS de l'EST & ITALIENS (& Niziny Club de France)

Président : M. Imre HORVATH – Bazon – 37240 CUSSAY

☎ 02 47 59 43 59 – 06 07 17 86 97 - mail : imre@horvathimre.com

Secrétaire : Mme Simonne FALLENOT – BERTIN – 37310 DOLUS LE SEC ☎ 02 47 92 87 84

Responsable de l'Information :

- Niziny : Mme Christa LOCHNER ☎ 09 75 79 18 51
- Chien Loup Tchecoslovaque : M. Yves MOREAU ☎ 02 47 65 43 60
- Autres races C.B.E.I. : Mme Evelyne BALLABRIGA ☎ 06 72 44 87 14

CLUB des AMATEURS de MOLOSSOIDES IBERIQUES & LATINO-AMERICAINS

Présidente : Madame Renée VIZZARI – 1610 Route de la Bastide – Les Croyes - 84240 GRAMBAIS

☎ 04.90.77.97.82. – 06 74 43 54 87 – mail : vizzarirenee@wanadoo.fr

Secrétaire et Responsable de l'Information : Mme Marie-Claire BELAIN

LES GARDIENS DES TROIS MAGOTS – 680 Rue des 3 Magots – 59226 RUMEGIES

☎ 03 27 27 89 19 ou 06 88 71 39 88 – mail : marie.belain@wanadoo.fr

ASSOCIATION DES BERGERS NEERLANDAIS DE FRANCE (Berger Hollandais, Chien Loup de Saarloos, Schapendoes)

Présidente : Madame Annie POUVESLE – Les Cottats - 89330 VERLIN

☎ 03 86 91 17 70 – mail : annie.pouvesle@orange.fr

Secrétaire : Mme. Fabienne GUENEAU – 16, rue du Gal. Leclerc – 67670 MOMMENHEIM

☎ 03 88 68 49 33 – mail : mt brabant@free.fr

ASSOCIATION FRANCAISE DU BERGER BLANC

Présidente : Mme Andrée GIGOT-BARAIS – 15 avenue de la Rade – 83430 ST MANDRIER SUR MER
☎ 06 08 68 33 10 - mail : andree.gigotbarais@gmail.com
Secrétaire : Mme SERPOLLIER Jacqueline - IMPASSE DE LA PRIVERIE – 42410 ST MICHEL S/ RHONE
☎ 04 74 59 84 68 – mail : secretariat@afbb.fr

CLUB du BOUVIER des FLANDRES

Président : M. Jean-François KRANKLADER – La Ferrandière – 54 Route de Saint Maurice – 73240 GRESIN
☎ 04 76 31 79 67 – mail : jean-francois.kranklader@orange.fr
Secrétaire : Mme Annie-Paule LOMBARDI - 21 Rocade du Belvédère – 83140 SIX FOURS LES PLAGES
☎ 04 94 07 17 92 - mail : oslo83@orange.fr

CLUB FRANÇAIS DES BOUVIERS D'AUSTRALIE et des KELPIES

Présidente : Mme Diana MACLE – Le Rouvet – 19310 BRIGNAC LA PLAINE
☎ 06 15 37 32 30 - mail : cf-bak@orange.fr – Site www.cfbak.com
Secrétaire : Mme Emilie LEGRAND – 20 bis Rue de Mondorf Himeling – 57570 PUTTELANGE LES THIONVILLE
☎ 03 82 57 36 54 – mail : e_legrand@hotmail.com

ASSOCIATION FRANCAISE DU BERGER AMERICAIN MINIATURE

Président : M. Frédéric TOURETTA – 780 Route des Mésanges – 01581 MARBOZ
☎ 06.63.78.76.00 – mail : presidentafbam@gmail.com
Secrétaire : Mme Sylvie DANCOISNE – Les Bois – 22350 GUITTE
☎ 06.86.12.84.20 – mail : sylvie.dancoisne@wanadoo.fr

2^{ème} GROUPE - CHIENS DE TYPE PINSCHER & SCHNAUZER, MOLOSSOÏDES, CHIENS DE BOUVIERS SUISSES

38

CLUB FRANCAIS du SCHNAUZER & du PINSCHER

Présidente : Mme. Jeannette SELTZ HALTER – 35 rue Général Vandenberg - 67140 BARR
☎ 03 88 08 88 12 – 06 11 98 92 16
Secrétaire : Melle Marie-Christine BODSON – 59, Plan de la Course Libre – 34400 LUNEL
☎ 04 67 83 19 00 - Fax 04 67 83 08 74 – mail : mcbodson@free.fr
Responsable de l'Information : Mme. SELTZ HALTER

ASSOCIATION FRANCAISE du BOXER

Président : M. Cédric ODA – Mas de Naussargues – 34090 JUVIGNAC
☎ 06 64 20 17 92 – mail : oda.cedric24@gmail.com
Secrétaire : Mme Jane SACCOMANI – 7 rue des Tamaris – 69360 SOLAIZE
☎ 04 78 02 11 71 - mail : jm.saccomani@free.fr

DOBERMANN CLUB de FRANCE

Président : M. Claude CALLEJON – La Cornillerie – 1485 rue d'Amboise – 37150 CIVRAY DE TOURAINE
☎ 02 47 23 80 85 - mail : claude.callejon@orange.fr
Secrétaire : Madame Geneviève ALESSANDRA - 340 Route de Saint Jean - Le Mont Joli - 06600 ANTIBES
☎ 06 20 37 75 07 - fax 04 93 33 82 85 - mail : genevieve.romanetti@orange.fr

CLUB du BULLDOG ANGLAIS

Présidente : Mme. Hélène DENIS - 25, rue des Carrières - 57865 AMANVILLERS
☎ / Fax 03 87 53 42 79 – mail : heldenis@aol.com
Site : <http://www.clubdubulldog.com>
Secrétaire : Mme Josette ROUX – 4 rue André Charles Boule – 92160 ANTONY
☎ 09.62.30.18.28
Responsable de l'Information : Mme. Hélène DENIS – mail : heldenis@aol.com

CLUB FRANÇAIS du BULLMASTIFF & du MASTIFF

Présidente : Mme. CLASS – Hervault – 36240 ECUEILLE
☎ 02 54 40 29 51 – Fax 02 54 40 24 73 - mail : Amclass@aol.com
Secrétaire : Mme. Henriette GUIVIER – Les Terres de Lug – 19 Impasse Froid - 69700 CHASSAGNY
☎ / Fax 04 78 48 72 48 - mail : henriette.guivier@wanadoo.fr

DOGEN CLUB de FRANCE

Président : M. Jean-François MARTIN - 4 Rue Paul Pugnaud - 66650 BANYULS SUR MER
☎ 04 68 22 20 41 ou 06 86 00 54 60 - mail : martin.jfg@wanadoo.fr
Secrétaire : M. Renaud CHARCIAREK - 10, Rue de l'Orangerie - 51240 VITRY la VILLE
☎ 03 26 67 72 51 ou 06 08 89 81 33 - mail : renauddcf@wanadoo.fr

SOCIETE des AMATEURS de DOGUES de BORDEAUX

Présidente : Mme. Sylviane TOMPOUSKY - 11 route de Fescamps - 80700 BUS LA MESIERE
☎ 03 22 87 36 85 - Fax 03 22 87 45 34 - mail : stompousky.sadb@gmail.com
Secrétaire : M. Pierre FAURE - 152 Route de Compostelle - 33770 SALLES
mail : pfaure.sadb@gmail.com

CLUB des AMATEURS de MOLOSSOIDES IBERIQUES & LATINO-AMERICAINS-NORD EUROPEENS et ASIATIQUES

Présidente : Mme Renée VIZZARI - 1610 Route de la Bastide - Les Croyes - 84240 GRAMBOIS
☎ 04 90 77 97 82 ou 06 74 43 54 87 - mail : vizzarirenee@wanadoo.fr
Secrétaire et Responsable de l'Information : Mme Marie-Claire BELAIN
LES GARDIENS DES TROIS MAGOTS - 680 Rue des 3 Magots - 59226 RUMEGIES
☎ 03 27 27 89 19 ou 06 88 71 39 88 - mail : marie.belain@wanadoo.fr

SHAR PEI CLUB DE France

Présidente : Mme Evelyne DESQUARTIERS - Chez Yeva - MESNIL GIRAULT - 91150 ETAMPES
☎ 06 11 92 17 84 - mail : desquartiers.evelyne@orange.fr
Secrétaire : Mme Pascale LEBREUILLY - 7 rue Siméon Luce - 50430 BRETTEVILLE SUR AY
☎ 06 21 90 02 12 - mail : pascale.lebreuilly@orange.fr

ASSOCIATION FRANCAISE du CANE CORSO

Président : M. Dominique VIZZARI - Les Croyes - 1610 Route de la Bastide - 84240 GRAMBOIS
☎ 04 90 77 97 82 ou 06 81 58 41 36 - mail : dviz@wanadoo.fr
Secrétaire : Mme Séverine GASTELAIS-MARIE - lieu dit La Haye Rault - 27570 TILLIERES SUR AVRE
☎ 06 15 43 48 95 - mail : lesveilleursdestmichel@gmail.com

CLUB du MATIN DE NAPLES

Président : M. Yvan HOUILLONS - 2 rue Louis Braille - 86100 CHATELLERAULT
☎ 05 49 86 73 89 - mail : hshalie@wanadoo.fr
Secrétaire : M. PIAT Jean-Philippe - 1 B, rue Jean Mermoz - 68127 STE CROIX EN PLAINE
☎ 06 03 40 99 03 - mail : piat.jean-philippe@wanadoo.fr

UNION FRANCAISE pour le ROTTWEILER

Présidente : Dr Maria MAKOMASKI - 12 rue du 18 novembre - 28170 ST ANGE ET TORCAY
☎ 02 37 43 52 39 - 06 87 35 63 13 - mail : m.makomaski@outlook.fr
Secrétaire : M. Franck ARNOUX - 45 Chemin des Touranies - 91530 LE VAL ST GERMAIN
☎ 06 10 75 44 54 - mail : franck.arnoux@free.fr

ASSOCIATION FRANCAISE du BERGER d'ANATOLIE

Présidente : Mme Michèle FACON - La Boissière - 37350 PAULMY
☎ 02 47 92 03 90 - mail : valboissiere@wanadoo.fr
Secrétaire : M. Raymond CONSTANCIEL - La Bulonnaire - 72110 NOGENT le BERNARD
☎ 02 43 29 32 05

CLUB FRANCAIS du SAINT BERNARD & du DOGUE du TIBET (& Club Français de l'Aïdi)

Président : M. Didier BASSET - 3 place de l'Eglise - 02400 EPAUX BEZU
☎ 03 23 70 41 05 - mail : basset.ud@wanadoo.fr
Secrétaire : Mme Françoise CLERGET - Champ Perchet - 01400 CHANOZ CHATENAY
☎ 04 74 51 95 18 - mail : c_clerget@orange.fr
Responsable de l'Information Saint-Bernard :
Mme Sylviane CHASSIER - 10 Domaine de Montauban - 77460 SOUPPES sur LOING
☎ 01 64 29 75 37 - mail : claude.chassier@club-internet.fr

REUNION des AMATEURS de CHIENS PYRENEENS (& Berger Catalan & Mâtin des Pyrénées)

Président : M. Alain PECOULT - La Bourguine - 3917, route de Pertuis - 84460 CHEVAL BLANC
☎ / Fax 04 90 78 29 63 - mail : alainpecoult@gmail.com

Secrétaire : M. Jean-Bernard MOINGS – Le Bourg - 63210 NEBOUZAT

☎ 04 73 87 17 75 - mail : ecir@club-internet.fr

Responsables de l'Information :

- Bergers des Pyrénées : M. Jean-Bernard MOINGS – mail : ecir@club-internet.fr
- Montagne des Pyrénées : M. COCKENPOT - ☎ 05 62 97 10 78 – mail : bcockenpot@free.fr
- Races espagnoles : M. PECOULT - ☎/ Fax 04 90 78 29 63 - mail : alainpecoult@gmail.com

CLUB FRANCAIS du HOVAWART

Présidente : Mme Katerine WELFFENS – Chez Robert - BEAUSSAC – 24340 MAREUIL EN PERIGORD

☎ 05 53 56 56 51 – 06 79 20 21 71 – mail : katerine.chapelle-welffens@wanadoo.fr

Secrétaire : Mme Sophie KOZAK – 225 rue de la Plaine Saint Martin – 41700 CHERMERY

☎ 02 54 71 86 15 – 06 79 70 28 74 - mail : sophieisa.martin@laposte.net

CLUB FRANCAIS du LEONBERG

Présidente : Mme Valérie BONTEMPS – 10 Cité Résidentielle – 78850 THIVERVAL GRIGNON

☎ 06 60 60 38 85 – mail : leonberg.presidente@gmail.com

Secrétaire : Mme Monique LAROUX – 4 chemin du Castel – 09100 ARVIGNA

☎ 06 25 01 97 09 - mail : leolignebleue@aol.com

CLUB FRANCAIS du CHIEN de TERRE-NEUVE & du LANDSEER

Présidente : Mme POUVESLE Annie – Les Cottats – 89330 VERLIN

☎ 03 86 91 17 70 – mail : annie.pouvesle@orange.fr

Secrétaire : Mme Laurence DIDIER ROLLAND – La Contrée du Milieu – Chez Dolas – 63290 PUY GUILLAUME

☎ 06 82 42 41 45 - mail : lcdmnewf@yahoo.fr

ASSOCIATION FRANCAISE des BOUVIERS SUISSES

Présidente : Mme. Joëlle BARDET – Route de Villenave – 40370 RION DES LANDES

☎ 06 16 56 09 37 – mail : j.bardet2@wanadoo.fr

Secrétaire : Mme. Viviane NORMAND - 26, rue du Vieux Moulin – 80540 BRIQUEMESNIL

☎ 03 22 38 94 81

Responsable de l'Information : Mme. Joëlle BARDET

☎ 02 54 49 48 69

ASSOCIATION FRANCAISE DE SELECTION DU DOGUE ARGENTIN (en stage d'affiliation)

Président : M. Pascal LEROND – 5 rue du Pré – 27170 BERVILLE LA CAMPAGNE

☎ 06 58 73 68 37 – mail : delsenorvulco@gmail.com

Secrétaire : Mme Faustine LEGRAND – 67 Avenue Gaston Vermeire – 95340 PERSAN

☎ 06 75 35 10 53

3^{ème} GROUPE - Terriers

CLUB FRANCAIS de l'AIREDALE & DIVERS TERRIERS

Présidente : Mme. Ginette BOURASSEAU - Grandville - 44810 HERIC

☎ & Fax 02 40 87 18 24 (Jeudi après-midi) - mail : cfatdt@wanadoo.fr

Secrétaire : Mme. Marie-France CUNY – Le Val d'Uzelle – Rue Principale – 57170 GERBECOURT

☎ 03 87 86 45 70 - mail : MarieFranceCuny@aol.com

Responsable de l'Information : M. Michel GAUVRIT – La Douve aux Loutres – Grandville – 44810 HERIC

☎ 02 40 79 19 82 - Fax 02 40 87 18 24 – mail : infocfatdt@orange.fr

FRANCE AMERICAN STAFFORDSHIRE TERRIER

Président : M. Franck FIQUET – Rue de la Gare d'Eau – 62880 PONT A VENDIN

☎ 06 63 45 70 55 – mail : franck.fiquet@france-amstaff.fr

Secrétaire : M. MANSOURI Christophe – 37 Rue Gustave Delory – 59980

☎ 06 17 71 61 69 – mail : mansourichris@wanadoo.fr

REUNION des AMATEURS de FOX TERRIERS

Président : M. Antoine CALAIS – 26 rue de Mérvilla – 62610 NIELLES LES ARDRES

☎ 03 21 35 47 76 – mail : antoinecalais@gmail.com

Secrétaire : Mme Marie-Claude LAMOUREUX – 24 rue de Bise – 10340 LES RICEYS

☎ 03 25 29 32 26

JAGD TERRIER CLUB de FRANCE

Président : M. Alvaro MARSON – 277 rue des Prés – 74300 THIEZ
☎ 04 57 44 26 77 – 06 80 05 78 89 - mail : alvaro.marson@sfr.fr
Secrétaire & Responsable de l'information : M. Christophe LIEGEOIS
12, rue Loison – 51320 GIVRY en ARGONNE
☎ / Fax 03 26 60 83 65 - mail : liegeois.christophe@wanadoo.fr

CLUB du JACK RUSSELL TERRIER

Président : M. Jacques FAVREAU – Mon Plaisir – 85670 LA CHAPELLE PALLUAU
☎ 06 63 55 63 58 – mail : jf@jackrussellofficiel.com
Secrétaire : Mme Catherine BONDIAU – Domaine Saint Macaire – 34290 SERVIAN
☎ 06 60 30 62 12 – mail : catherine.bondiau@wanadoo.fr

CLUB des AMATEURS de TERRIERS d'ECOSSE

Présidente : Mme Ruth O'CONNOR – Moulin du Luet - 28700 BEVILLE LE COMTE
☎ 02 37 31 35 67 - Fax 02 37 31 36 50 – mail : ruthconnor1964@wanadoo.fr
Secrétaire : Mme Muriel FROELICH – 2 A, rue de la Verdure – 67640 FEGERSHEIM
☎ 03 88 64 39 3 – 06 48 84 76 41 - mail : muriel.froelich@wanadoo.fr

YORKSHIRE TERRIER CLUB

Présidente : Mme Pierrette ESCOFFIER – 331 rue Chopin – 01000 SAINT DENIS les BOURG
☎ 04 74 32 04 07 - mail : pierrette.e@orange.fr
Secrétaire : Mme RINCK Josiane – 28 rue Jean Jaurès – 33560 CARBON BLANC
☎ 05 56 06 19 10

STAFFORDSHIRE BULL TERRIER CLUB DE France

Présidente : Mme MESLE Françoise – Les Sables – 18330 VOUZERON
☎ 06 72 46 97 56 – mail : francoise.mesle@orange.fr

CLUB FRANÇAIS DES AMATEURS DE BULL TERRIER (en stage d'affiliation)

Président : M. MOULIS Stéphane – Domaine de Peyras – 31580 LARROQUE
☎ 06 64 25 47 77 – mail : stephane.moulis@wanadoo.fr
Secrétaire : Mme Eurélie LEBLAY – 56 Route de Bezouze – 30840 MEYNES
☎ 06 61 46 83 70 – mail : eurelie.stumpy@gmail.com

41

4^{ème} GROUPE - Teckels

CLUB des AMATEURS de TECKELS

Présidente : Melle Agnès de France – WACOURT – 80150 MACHIEL
☎ 03 22 23 50 95 – Fax 03 22 23 21 43 - mail : agnes.de-france@wanadoo.fr - clubdesamateursdeteckels@wanadoo.fr
Secrétariat : Mme Annie LAVAL DUBOUL – 17 Route d'Espagne – 31100 TOULOUSE
☎ 05 61 42 85 95 – mail : annie.lavalduboul@free.fr
Responsable de l'Information : Secrétariat : 2, Place Jean de Luxembourg – BP 50009 – 80150 CRECY en PONTTHIEU
☎ 03 22 31 97 02

5^{ème} GROUPE - Chiens de Type Spitz et de Type Primitif

CLUB FRANCAIS des CHIENS NORDIQUES & des SPITZ du JAPON

Président : M. Jacky MARTIN – Les Charmilles – Route de la Bête – 78730 ROCHEFORT EN YVELINES
mail : jm.cfcnsj@gmail.com
Secrétaire : Mme Emmanuelle WENDLING – 3 A, rue Principale – 68140 SAINT PIERRE
mail : ew.cfcnsj@gmail.com

SIBERIAN HUSKY FRANCE [& Canaan Club de France]

Président : M. Franco MANNATO – Château de La Boissière – 86350 St. SECONDIN
☎ 05 49 03 51 84 ou 06 07 05 03 73 - mail : franco.mannato@orange.fr
Secrétaire : Mme Laure SAISSET – La Massote Haute – 11300 St. POLYCARPE
☎ 04 68 31 55 11
Responsable de l'Information : M. Franco MANNATO

ALASKAN MALAMUTE CLUB de FRANCE

Présidente : Mme. Pary DAUVET – Batterie d'Or – 74140 EXCENEVEX
☎ 04 50 72 81 01 – Fax 04 50 72 81 02 - mail : parydauvet@free.fr - stormymonday@wanadoo.fr
Secrétaire : M. Didier FAIVRE – 10 rue du Paquis – 55800 LAHEYCOURT
☎ 03 29 75 16 71

CLUB FRANCAIS du SPITZ ALLEMAND & ITALIEN

Président : M. Jean-Claude KLEIN – Malpial – 46500 ISSENDOLUS
☎ 05 65 40 48 26 – Fax 05 63 34 57 48 – mail : jeanclaude.klein@nordnet.fr

CHOW-CHOW CLUB FRANCAIS

Président : M. Jean-Claude KLEIN – Malpial – 46500 ISSENDOLUS
☎ 05 65 40 48 26 – Fax 05 63 34 57 48 – mail : jeanclaude.klein@nordnet.fr
Secrétaire : Mme Michèle MOREAU POULIQUEN – 114 avenue Mont Jovis – 87100 LIMOGES
☎ 06 68 21 13 00 - mail : mmp75@free.fr

AKITA AMERICAIN CLUB DE FRANCE

Président : M. Jacques LEROY NAPOLI – Lieu dit Limejous – 24370 CARLUX
☎ 05 53 29 79 96 – 06 07 08 27 99 - mail : jack.leroynapoli@wanadoo.fr
Site <http://akitaamericain.free.fr>

CLUB FRANCAIS de l'EURASIER

Présidente : Mme Pary DAUVET – Batterie d'Or – 74140 EXCENEVEX
☎ 04 50 72 81 01 – mail : parydauvet@free.fr
Secrétaire : Mme Margaux ZAIMECHE – Lieu dit Le Haut Plessis – 49110 CHAUDRON EN MAUGES
☎ 02 41 75 16 66 - mail : margzai@hotmail.com

BASENJI CLUB de FRANCE (Chien du Pharaon – Cirneco de l'Etna – Podenco Canario, Ibicenco et Portugais)

Président : M. Jacques MEDARD – 92 promenade des Anglais- 94210 LA VARENNE ST HILAIRE
☎ 06 12 97 05 99 – mail : j.medard@hotmail.com
Secrétaire : Mme Nicole EMERY – Les Petites Bruères – 18170 REZAY
☎ / Fax 02 48 56 25 32 - 09 61 26 21 88 – mail : mry.nicole@orange.fr

CLUB DU CURSINU

Président : M. André FERRARI – 20272 ZALANA
☎ 06 85 65 07 28 – mail : andreferrari@hotmail.fr
Secrétaire : Mme SPINELLI-GABRIELLI Marika – Stretta u spronu cassanu – 20214 MONTEGROSSO
☎ 04 20 01 51 13 ou 06 81 09 00 71 - mail : marika.spinelli.gabrielli@gmail.com

6^{ème} GROUPE - Chiens Courants & Chiens de Recherche au Sang

CLUB FRANCAIS du CHIEN de SAINT-HUBERT

Président : M. Didier SALLABERRY – Maison Gure Partia – 230 Chemin de Mousteguy – 64990 URCUIT
☎ 06 75 75 95 97 – mail : salla64@neuf.fr
Secrétaire : Mme Sandrine GIORGI – Les Cassous – 46350 NADAILLAC DE ROUGE
☎ 06 15 70 46 71 – mail : alain-giorgi@orange.fr

CLUB du CHIEN d'ORDRE

Président : M. Paul CHAUVIN – 35 rue Général Mangin – 02600 VILLERS COTTERETS
☎ 06 07 28 37 15 – mail : drpaul.chauvin@wanadoo.fr
Secrétaire : M. Loïc LEBORGNE – 4 rue Haussmann – 92400COURBEVILLE
☎ 06 71 22 25 33 – mail : loic.leborgne@bremont.fr

CLUB du GRIFFON VENDEEN

Président : M. Christian OUSTRIERES – Belpyre – 1617 Route de Montauban – 82700 MONTECH
☎ 06 14 60 96 65 mail : christian.oustrieres@wanadoo.fr
Secrétaire : M. Jean-Marie DROUHIN – Le Chapelain – Montbard – 89230 MONTIGNY la RESLE
☎ 03 86 41 81 77 - Site : www.griffonvendeen.org

CLUB FRANCAIS du BEAGLE, BEAGLE HARRIER, HARRIER

Président : M. Jacques MENU – lieu dit Grand Jean – 24490 LA ROCHE CHALAIS
☎ 05 53 91 42 88 – mail : jacmen24@wanadoo.fr

Secrétaire : M. Jean-Claude CARRERE – 47360 PRAYSSAS

☎ 05 53 95 02 51 - mail : jcm.carrere@orange.fr

Responsable de l'Information : M. LONGEON - 96/98, rue Lecourbe - 75015 PARIS

☎ 01 42 73 13 12

CLUB de l'ANGLO FRANCAIS de PETITE VENERIE

Président : M. Alain PEROT – 85 rue du Vrizon – 79510 COULON

☎ 05 49 35 85 42 – mail : a.perot@groupey.fr

Secrétaire : M. Yannick FABRE – Grande Rue – 30170 POMPIGNAN

☎ 04 34 39 40 36

CLUB du BLEU de GASCOGNE, GASCON SAINTONGEOIS & ARIEGEOIS

Président : M. Lionel CALLEGARIN – 30 chemin des Abbots – 332230 GUITRES

☎ 06 83 82 40 82 – mail : clubdubleudegasconnegasconsaintongeoisariageois@orange.fr

Secrétaire : Mme. Sylvie SUBIT – 240, Chemin de Monpazier - En Sciez – 38260 LA COTE St. ANDRE

☎ / Fax 04 74 20 27 14 – 06 14 22 83 49 - mail : sylvie.r.subit@wanadoo.fr

Responsable de l'Information : M. Alain LEMBERT - Le Bourg – 24130 BOSSET

☎ 05 53 81 31 73 - mail : lembert.alain@libertysurf.fr

CLUB du PORCELAINE

Président : M. Régis NATALI – Lieu dit la Deveze – 48160 LE COLLET DE DEZE

☎ 06 08 31 44 86 - mail : regis.natali@wanadoo.fr

Secrétaire : M. Rémy POUCEL – 285 Traverse des Aubes – 13400 AUBAGNE

☎ 06 86 41 81 88 – mail : info@vie-de-chien.com

CLUB du FAUVE de BRETAGNE

Président : M. Hervé GOURDON - 28, rue Martenot - 21410 FLEUREY sur OUCHE

☎ / Fax 03 80 33 69 56 – mail : hervegourdon@free.fr

Secrétaire : M. Alain ROUSSEAU – 23 Cité des Roses - 57270 UCKANGE

☎ 03 82 91 81 65 – mail alain.rousseau71@wanadoo.fr

CLUB du GRIFFON NIVERNAIS

Président : Dr. Michel ROUSSEAU – 144 chemin des Rondières – La Brègère - 03310 DURDAT LAREQUILLE

☎ 04 70 51 00 62 - mail : dr-michel-rousseau@wanadoo.fr

Secrétaire : M. Nicolas ROUZEAU – Les Chaumes de Mary – 58290 MOULINS-ENGLIBERT

☎ 06 19 26 78 21 – mail : nicolas.rouzeau@nievre.fr

CLUB FRANÇAIS des BRUNOS & des CHIENS COURANTS SUISSES

Président : M. Pascal FOL – Route d'Olliet – 74520 SAVIGNY

☎ 04 50 60 40 53 ou 06 03 83 30 66 - mail : clubfrancaisdesbrunosetdesccs@gmail.com

Secrétaire : M. Eric AGUSSOL – Route de Marjoulet – 48230 CHANAC

☎ 04 66 48 16 55

CLUB FRANÇAIS du BASSET ARTESIEN NORMAND & du CHIEN d'ARTOIS

Président : M. Bernard ROUSSET – Chemin des Partlages – 34520 LA VACQUERIE

☎ 04 67 44 60 82 ou 06 20 55 12 40 – mail : bernard.rousset0437@orange.fr

Secrétaire : M. Loïc GARET – 8 La Cauvinière – 50180 HEBECREVON

☎ 02 33 05 57 24 – mail : mlgaret@hotmail.fr

Responsable de l'information : Mme Nicole BELLET - 4 Triscos Sud – 33730 BALIZAC

☎ 05 56 25 77 14

CLUB du BASSET HOUND

Présidente : Mme Françoise ISASCA – Haras de la Vergne – 24270 LANOUAILLE

☎ 05 53 52 38 49 - mail : ff@haras-vergne.fr ☎ 05 53 52 38 49

Secrétaire : Mme Madeline DENIAUD – 7 A, Chemin Barral – 38900 GRENOBLE

☎ 06 79 10 19 11

CLUB des CHIENS COURANTS de l'EUROPE de l'EST (Slovensky Kopov, Erdelyi Kopo, Dachsbrake, Chien Courant de la Vallée de la Save)

Présidente : Mme. Marie-Annick FABRE – 21 Rue de la Fontaine – 77320 FRETOT

☎ 01 64 00 95 76 – Fax 01 64 38 54 12 ou 06 77 17 07 84 - mail : dominique.fabre0989@orange.fr

Secrétaire : M. William THUON – 1, rue Chanterelle – 88140 SAULXURES les BUGNEVILLE

☎ 03 29 09 21 77 - 06 81 16 22 20 - mail : william.thuon@orange.fr

Responsable de l'Information : M. Jacques GEORGET – Ferme de Fontenay – 53340 SAULGES

☎ / Fax 03 43 98 68 32

CLUB FRANÇAIS du CHIEN de ROUGE de HANOVRE & de BAVIERE

Président : M. Robert BRAND – 10, rue de Walheim – 68130 ASPACH

☎ 06 70 49 33 29 mail : cfcrrbrb@free.fr

Secrétaire : M. Serge DUBOIS – 3 chemin de Puiselet – 91880 BOUVILLE

☎ 01 64 95 83 71 - mail : cfcrrhsd@gmail.com

Responsable de l'information : M. Francis PRIGNITZ – 26 Grande Rue – 10200 MONTIER EN L'ISLE

☎ 03 25 27 34 00 – mail : cfcrrbfp@orange.fr

RHODESIAN RIDGEBACK CLUB

Présidente : Mme MARENCO Anne-Marie – 340 chemin des Guisoris – 06480 LA COLLE SUR LOUP

☎ 04 89 98 65 70 - mail : amazulu06@aol.com

Secrétaire : Mme Odile JOUASSE – La Meltière – ST OUEN SUR MER – 61150 ECOUCHES LES VALLEES

Responsable de l'Information : Mme Anne-Marie MARENCO – 340 Chemin des Guisoris – 06480 LA COLLE sur LOUP

☎ 04 93 32 70 53 – mail : amazulu06@aol.com

DALMATIEN CLUB FRANCAIS

Président : M. Christian SALLET – 7, rue du Petit Chatenet – 87230 DOURNAZAC

☎ Fax 05 55 78 42 87 - mail : christian.sallet0794@orange.fr

Secrétaire : Melle. Marie-Claude RICOU – La Gillone – Route de Vasselay – 18110 FUSSY

☎ / Fax 02 48 69 36 24 – 06 98 27 41 69 - mail : marie-claude.ricou@wanadoo.fr

Responsable de l'Information : M. SALLET

☎ / Fax 05 55 78 42 87 - mail : christian.sallet0794@orange.fr

7^{ème} GROUPE - Chiens d'Arrêt

44

CLUB FRANCAIS du BRAQUE ALLEMAND

Présidente : Mme LABAU Sylvie – 4 Impasse des Narcisses – 31830 PLAISANCE DU TOUCH

☎ 06 70 44 12 28 – mail : sylvie.labau31@orange.fr

Secrétaire : Mme GILLES Isabelle – Lieu dit Borie Grande – 82800 PUYGAILLARD DE QUERCY

☎ 06 87 82 26 45 – mail : isabelle.gilles-orthophoniste@wanadoo.fr

Responsable de l'information : Monsieur Raymond LEYRAT – Hourson – 40410 SAUGNACQ ET MURET

☎ 05 58 09 61 36 – mail : raymond.leyrat0926@orange.fr

DRAHTHAAR CLUB de FRANCE (Club du Barbu Tchèque, Club du Braque Slovaque à Poil Dur, Pudel Pointer Club de France, Club Français du Perdigueiro Portugais)

Présidente : Mme Magali BRIDET – 30 Rue des Vallées – 41320 SAINT JULIEN SUR CHER

☎ 06 08 84 68 95 – mail : magalibridet-dcf@orange.fr

Secrétaire : M. Philippe HOUILLON – Bureau Paris Rive Gauche – 1 Rue Olivier Messiaen – 75013 PARIS

☎ 06 62 39 75 88 – mail : casamacce@tele2.fr

Responsable de l'Information : Mme Anna LECOINT – 11 rue du Puits d'Argent – 02240 ITANCOURT

☎ 03 23 08 68 18 – mail : anna.lecoint@orange.fr

CERCLE des AMATEURS du BRAQUE de WEIMAR

Président : M. Thierry GOULOIS – 191 bis, rue Général Koenig – 59136 WAVRIN

☎ 03 20 58 64 10 – 06 83 06 19 37 - mail : thierrygoulois@wanadoo.fr

Secrétaire : M. Jean-Claude SAGOT – 28, Route Nationale – 80120 NAMPONT St. MARTIN

mail : cabw@wanadoo.fr

Responsable de l'Information : M. Jean-Claude SAGOT - ☎ 03 22 29 46 81 – Fax 03 22 29 43 85

REUNION des AMATEURS du BRAQUE d'AUVERGNE (& Club du Braque de l'Ariège)

Présidente : Mme Laurence DESSAINTS – 4 rue de Montigny – 14810 GONNEVILLE EN AUGE

☎ 02 31 24 25 50 ou 06 37 48 02 87 – mail : laurence.dessaints@gmail.com

Secrétaire : Melle Simone ARGANT – 31 rue Claude Violet – 69008 LYON

☎ 04 78 74 02 56 ou 06 11 61 78 03 - mail : argantsimone@wanadoo.fr

Responsable de l'Information (Braque de l'Ariège) : M. Michel THEVENET

Société SOREM – ZA La Croix de l'Aiguillon – 19270 USSAC

☎ 05 55 87 47 70 – mail : thevenet.sorem@wanadoo.fr

Site : www.braquedelariege.fr

CLUB du BRAQUE du BOURBONNAIS

Président : M. Bernard GARCIA – 22 rue Madeleine – 33730 VILLANDRAUT
☎ 06 84 80 60 88 – mail : beniatga@hotmail.fr
Site : www.club-braquedubourbonnais.com
Secrétaire : Mme BASSUEL Michelle – 11 rue Tinarrage – 40420 BROCAS
☎ 06 86 22 44 87 – mail : bassuel@wanadoo.fr
Responsable de l'Information : M. Bernard GARCIA

CLUB du BRAQUE FRANCAIS (& Club Français du Braque Italien & du Spinone)

Président : M. Pascal GASIOT – 6, rue du Pujol – 11330 BOUISSE
☎ 04 68 70 02 43 ou 06.04 51 50 10 – mail gasiot.pascal@gmail.com
Secrétaire : M. Gilles MASSOT – 195 Chemin de l'Hies – 31250 REVEL
☎ 05 81 60 45 35 – 06 10 14 70 05 - mail : gillesmassot@sfr.fr

CLUB du BRAQUE SAINT GERMAIN

Présidente : Mme. Catherine FAUQUEMBERT – 336, Rue du Petit Beaurain – 62990 BEAURAINVILLE
☎ / Fax 03 21 86 16 85 – mail : c.fauquembert@orange.fr
Secrétaire : Mme Catherine LEVY – Le Moulin du Bois – 72220 SAINT BIEZ EN BELIN
☎ 02 43 77 39 15 – 06 19 45 09 18 – mail : catherinelevy72@gmail.com

CLUB FRANCAIS du BRAQUE HONGROIS - VIZSLA CLUB de FRANCE

Présidente : Mme Nathalie PARENT – 11 rue Jules Ferry – 59127 WALINCOURT SELVIGNY
☎ 06 07 38 96 74 – mail : berparent@nordnet.fr
Secrétaire : Mme Adeline DELAFOSSE – 3 B, rue du Drumetz – 59253 LA GORGUE
☎ 01 34 08 04 33 ou 06 61 31 45 64 - mail : secretariatvcf@aol.com

CLUB FRANCAIS des EPAGNEULS de MUNSTER & du LANGHAAR

Présidente : Mme Elisabeth DESCAMPS – Lecoussel – 35460 ST ETIENNE EN COGLES
☎ 06 32 38 38 32 – mail : adel.delafosse@wanadoo.fr

CLUB de l'EPAGNEUL PICARD, BLEU de PICARDIE & de l'EPAGNEUL de PONT AUDEMER

Président : M. Jean-Pierre GOUBET – 25, rue de Péronne – 80340 MORCOURT
☎ 03 22 76 61 47 ou 06 07 75 42 49 – mail : epagneuldepicardie@orange.fr
Secrétaire : M. Serge GUILBERT – 97 rue René Boileau – 80090 AMIENS
☎ 03 22 46 62 54 ou 06 87 50 34 10 – mail : se.guilbert@wanadoo.fr
Responsable de l'Information : M. Eric CHIVOT- 12 Rue de la Montagne – 71640 DRACY LE FORT
☎ 03 85 44 51 90 ou 06 80 95 82 39 – mail : echivot@voila.fr

CLUB de l'EPAGNEUL BRETON

Président : M. Pierre FLOIRAS – 3 chemin du Tuquet Blanc – 47300 PUJOLS
☎ 06 76 42 57 97 – mail : pierre.floiras47@gmail.com
Secrétaire : Mme Maryse BAUDET – 19 allée des Coquelicots – 33470 GUJAN MESTRAS
☎ 06 47 29 63 02 – mail : baudet.benoit@libertysurf.fr

CLUB de l'EPAGNEUL FRANCAIS

Président : M. Alain CAMMARATA – 4 chemin de la Rouvière – 30560 ST HILAIRE DE BRETHMAS
☎ 04 30 38 14 99 – 06 25 85 35 72 – mail : alaincammarata@cegetel.net
Secrétaire : Dr Laurence GUILBERT-JULIEN – 75 rue des Alouettes – 02810 TORCY EN VALOIS
☎ 03 23 70 51 39 – 06 31 53 70 49 – mail : lguilbert.julien@orange.fr

CLUB de l'EPAGNEUL de SAINT USUGE

Président : M. DUVERNE Jean-Pierre – 48 rue Jean Jaurès – 71200 LE CREUSOT
☎ 06 75 63 65 10 – mail : duvernejp@free.fr
Secrétaire : M. Valérien BOSNE – 1 chemin de la Piécette – 39300 MONT SUR MONNET
☎ 06 32 53 62 51 – mail : valerien.bosne@ac-creteil.fr

CLUB du GRIFFON d'ARRET POIL DUR KORTHALS

Président : Dr Pierre DEBRET – 62 rue du Bois Choquet – 62270 BONNIERS
☎ 03 21 41 22 75 – fax : 03 21 41 27 97 mail : pierre.debret@wanadoo.fr
Secrétaire : M. Willy MEISSONNIER – 1 rue des Pommiers – La Vialatte - 19202 USSEL
☎ / Fax 05 55 72 84 25 - mail : willy.meissonnier@sfr.fr

POINTER CLUB FRANCAIS

Président : M. AVELLAN Pierre – 135 Chemin des Chênes Verts – 30300 COMPS

☎ 04 66 74 46 02 - 06 80 64 83 72 – mail : pierre.avellan@orange.com

Secrétaire : M. TOULET Régis – 11 rue Joseph Merillon – 65380 OSSUN

☎ 05 62 32 82 58 - 06 74 19 03 95 – mail : toulet.regis@orange.fr – site : www.pointerclub.fr

RED CLUB

Président : M. Jean-Pierre GOTTI – Montée de l'Ecminé – 39570 ST DIDIER

☎ 03.84.47.04.67 - mail : valdeloue@orange.fr

Secrétaire : M. Ludovic IUCHS – Menez Groas - 29190 LENNON

☎ 02 98 73 74 68 ou 06 73 59 84 12 – mail : ludovic.iuchs@redclub-france.com

Responsables de l'Information : M. Jean-Pierre GOTTI - ☎ 03 84 47 04 67 – mail : jean-pierre.gotti@redclub-france.com

& M. Lionel GAY – 27, Avenue du Sancy – 63610 SUPER BESSE - ☎ 04 73 79 61 05 - mail: lionel.gay@redclub-france.com

CLUB du SETTER ANGLAIS

Président : M. Jean-Yves GUILHEMJOUAN – Maison Anahita – Route de Lahonce – 64990 URCUIT

☎ 05 59 42 92 32 ou 06 12 55 73 42 – mail : jeanyves.guilhemjouan@orange.fr

Secrétaire : M. Louis GRALL – Kerangoff – 29460 SAINT ELOY

☎ 02 37 31 71 69 – 06 72 31 64 57 - mail : louis.grall@setteranglais.com

REUNION des AMATEURS de SETTERS GORDON

Président : M. Yves GUILBERT - 75, rue des Alouettes - 02810 TORCY en VALOIS

☎ 03 23 70 51 39 ou 06 87 02 34 26 - Fax 03 23 70 99 05 – mail : guilbertyv@wanadoo.fr

Secrétaire : M. Thierry SOUSTRE – Chantegrel – 24120 PAZAYAC

☎ 06 16 08 22 68 - mail : thierry-soustre@orange.fr

8^{ème} GROUPE - Chiens Leveurs de Gibier, Rapporteurs & Chiens d'Eau

46

RETRIEVER CLUB de FRANCE

Présidentes : Mme Renée RAULT – 18 rue Foch – 77590 CHARTRETTES

☎ 01 60 69 55 77 ou 06 09 27 07 32 - mail : raultrg@aol.com

Siège social – 44, Rue Jean Borderel – 95100 ARGENTEUIL - ☎ 01 39 61 79 18 – mail : rcf2@free.fr

Secrétaire : Mme Sandrine MICHAUD – 20 rue Chaumont – 60270 GOUVIEUX

☎ 03 44 58 52 92 ou 06 43 82 70 04 – mail : sand.michaud@wanadoo.fr

CLUB FRANÇAIS du WACHTELHUND

Président : M. Christian BUSSEUIL – 6 chemin du Ja – 55400 EIX

☎ 06 46 58 09 21 – mail : christian.busseuil@gmail.com

Secrétaire : Mme Marie Louise DESINDE – 5 rue Médéric Charot – 77320 CHEVRY

☎ 06 18 63 51 78 – mail : marielouise.desinde@sfr.fr

SPANIEL CLUB FRANCAIS

Président : M. Denis GIACOMO – 46 Chemin du Tourel – 84240 LA TOUR D'AIGUES

☎ 06 08 10 10 34 - mail : giacomo@spaniel.asso.fr

Secrétaire : Mme BALLARDINI Patricia – 7 Grande Rue – 10410 RUVIGNY

☎ 06 34 65 91 20 - mail : patricia.ballardini@gmail.com

CLUB DU LAGOTTO

Présidente : Mme Brigitte BEGO – Le Mas d'Airolles – Route de St Julien de Cassagnas – 30960 LES MAGES

☎ 06 85 52 59 35– mail : lagotto.club.france@gmail.com

Secrétaire : Mme Michelle ESTEVEZ – 98 bis, chemin de Font Barin – 30980 LANGLADE

☎ 06 73 46 23 63 - mail : lagotto.club.france@gmail.com

9^{ème} GROUPE - Chiens d'Agrément ou de Compagnie

CLUB des BICHONS & des PETITS CHIENS LIONS (Ratier de Prague)

Présidente : Mme. Annie VEYRIER – 5 rue Saint Léger – 79420 VAUTÉBIS

☎ 09 51 48 99 02- 06 10 73 56 13 - mail : club.bichons.pcl@sfr.fr

Secrétaire : Emmanuel ERB - 1 route de Rurange - 57220 MEGANGE

☎ 03 54 22 70 23 - mail : emmanuel.erb@gmail.com

Responsable de l'Information : mail : bichons.petitschienslions.club@wanadoo.fr

site : <http://www.club-bpcl.com>

CLUB du CHIHUAHUA, COTON de TULEAR & des EXOTIQUES

Président : M. Daniel ARNOULT – 5, Résidence des Courts Sillons – 27120 LE PLESSIS HEBERT
☎ / Fax 02 32 26 17 05 – 06 08 34 47 82 – mail : ccead@orange.fr
Secrétaire : Mme. Monique ROSSI – 699 chemin de la Colle de Rouge – 06610 LA GAUDE
☎ 04 93 24 44 58 - mail : monique.sigiria@orange.fr
Responsable de l'information : Mme. Chantal MERY - 7, Avenue des Pages - 78110 LE VESINET
☎ 01 30 71 21 75

CLUB du CANICHE de France

Président : M. Jean BLANGINO – Villa Anna Maria – 1 avenue des Mousquetaires – 06100 NICE
☎ 04 93 51 77 44 - mail : jean.blangino@wanadoo.fr
Secrétaire : M. Adrien LAMBALOT – 12 Rue des Alouettes – 89470 MONETEAU
☎ 06 81 62 14 80 – mail : adrienlambalot@gmail.com

CLUB des CHIENS TIBETAINS de FRANCE

Présidente : Mme Lydie ESTRU – 4 Impasse des Cotilles – ARGNAT - 63530 SAYAT
☎ 06 70 55 96 20 mail estru.lydie@orange.fr
Secrétaire : Mr Julien GUILLOUX – Les Bruyères – 56250 TREDION
☎ 06 82 09 97 01 – mail : jlnguilloux@gmail.com
Permanence du club : 04 94 13 84 10 – 06 70 55 96 20 (matin de 9h à 11h30) et 06 22 63 66 35 (après-midi)

CLUB des EPAGNEULS NAINS ANGLAIS (King Charles, Cavalier King Charles)

Président : M. Patrice JAUFFRET – 2 Parc des Jardies – 92310 SEVRES
☎ 06 10 78 58 03 – mail : patrice.jauffret@free.fr
Secrétaire : Mme Nathalie BOUTIN-TRIQUET – chez Jacouou – 24210 MONTAGNAC D'AUBEROCHE
☎ 05 53 04 41 89 – 06 14 28 41 35 – mail : natboutin@aliceadsl.fr

CLUB du PEKINOIS & du JAPONAIS

Présidente : Mme Hélène MARCINKOWSKI – 78-80 Quai Auguste Prévost – 77500 CHELLES
☎ / Fax 01 60 08 37 33 - mail : helene.marcinkowski@wanadoo.fr
Secrétaire : Mme Anne-Marie RICOLLEAU – 174 rue de Lyon – 13015 MARSEILLE
☎ 04 91 98 46 07 – mail : antre.du.dragon@free.fr

CLUB FRANCAIS de l'EPAGNEUL NAIN CONTINENTAL (Papillon, Phalène, Petit Chien Russe)

Présidente : Melle MIGNON Sylvie – 24 rue Arago – 93230 ROMAINVILLE
☎ 06 82 11 45 13 – mail : presidente.lpbf@gmail.com
Secrétaire : Mme JEANGUYOT – Chemin de Montagu – 07200 AUBENAS
☎ 06 09 18 53 56

CLUB du BOULEDOGUE FRANCAIS

Présidente : Mme. Elyse WAGET – La Basse Chênaie – 49150 FOUGERE
☎ 06 87 02 32 80 / Fax 02 41 82 20 21 – mail : elyse.waget@gmail.com
Secrétaire : M. Stéphane TANAY - 25 le Plaix - 36170 SACIERGES ST MARTIN
☎ 02 41 96 88 80 ou 06 14 61 00 19 - mail : secretaire.cbf@wanadoo.fr
Responsable de l'information : Mme. Elyse WAGET – mail : elyse.waget@gmail.com
Site : www.cbf.asso.fr

CLUB Français du BOSTON, du CARLIN & des Petits Belges

Président : M. Christian KARCHER – 7 rue du Patis du Bois - La Richardière – 85150 LANDERONDE
☎ & Fax 02 51 34 28 87 – mail : christiankarcher@orange.fr
Secrétaire : Mme Viviane COULEARD – 3 le Bout aux Epines – 78270 VILLENEUVE EN CHEVRIE
☎ 01 34 76 04 74 - mail : vcouleard@yahoo.fr

10^{ème} GROUPE – Lévrier

CLUB FRANCAIS des AMATEURS de LEVRIERS d'ASIE (Afghan & Persan)

Président : M. BREDAUT Gérard – 1 rue des Lauriers – 95430 AUVERS SUR OISE
☎ 01 30 36 14 70 - mail : gerard.bredaut@orange.fr
Secrétaire : Mme Claudine BOYVAL – Parc de Galie – 6 allée de Feucherolles – 78860 ST NOM LA BRETECHE
☎ 01 30 54 55 25 - mail : clauboy@orange.fr



CLUB du BARZOI (Magyar Agar – Chart Polski)

Président : M. Dominique-Patrick FAURE – 13 rue A. et E. Faure – 19100 BRIVE LA GAILLARDE

☎ 05 55 74 17 49 – mail : dominique-patrick.faure@wanadoo.fr

Secrétaire : M. François HITIER – 23, Rue Laboulbène – 47000 AGEN

☎ 05 53 69 47 05 - Fax 05 53 69 48 11 – mail : fpa.hitier@gmail.com

Responsable de l'Information Barzoï : M. François HITIER

☎ 05 53 69 47 05 - Fax 05 53 69 48 11 – mail : fpa.hitier@gmail.com

Responsable de l'Information Magyar Agar : M. Patrice JEANNIN – 3, Place du Pont Perdu – 63720 ENNEZAT

☎ 04 73 63 82 34 - mail : jeannin.patrice@neuf.fr

RASSEMBLEMENT des AMATEURS de LEVRIERS d'IRLANDE & d'ECOSSE

Président : Dr. Frédéric MAISON – 40, Route d'Amiens – 80480 DURY

☎ 03 22 95 51 33 – Fax 03 22 95 48 44 – mail : f.maison@wanadoo.fr

Secrétaire : Mme. Denyse MAURER - La Lézardière - Chemin du Marteau – 26790 ROCHEGUDE

Responsable de l'Information : Mme. Denyse MAURER

☎ 04 75 04 86 31 – Fax 04 75 98 29 31 – mail : ralie@vnumail.com

CLUB des AMATEURS de GREYHOUNDS DE FRANCE

Président : M. Christian MAGRE – La Maladrie – 44410 HERBIGNAC

☎ 02 40 88 89 88 ou 06 08 92 98 54 – mail : presid.cagf@wanadoo.fr belouyeva@orange.fr

Secrétaire : Mme Sandrine GRISARD – La Grey Rouge – La Veyrie – 19500 COLLONGES LA ROUGE

☎ 05 55 22 71 86 – 06 22 03 76 55 – mail : sandrineelise.grisard@gmail.com

Responsable de l'Information : Mme Yvonne RINALDI – 305 Chemin des Infernets – 13840 ROGNES

☎ 04 42 58 66 61 - mail : rinaldi.Jeanpierre@orange.fr ou M. Christian MAGRE

CLUB FRANCAIS du PETIT LEVRIER ITALIEN

Président : M. Alain BRIGEL – 17 Bis, rue de Coulmiers – 31000 TOULOUSE

☎ 05 61 99 29 33 – 06 74 67 30 13 - mail : alain.brigel@wanadoo.fr – president-cfpli@orange.fr

Secrétaire : Mme Catherine CUZANGE - Malvieille – 16290 MOULIDARS

☎ 05 45 90 87 79 - 06 89 88 86 73 - mail : katy.cuzange@orange.fr

48

CLUB FRANCAIS du WHIPPET

Président : M. Pascal PELLEEN – 62, Rue d'Anjou 35370 ARGENTRE du PLESSIS

☎ 02 99 96 67 45 - 06.88 67 02 44. – mail : ppm58@orange.fr

Secrétaire Mme Danielle GOURJULT – 12 Chemin de Gayolles – 79000 NIORT

☎ 05 49 33 03 26 – mail : danielle.gourjault@orange.fr

CLUB DES LEVRIERS D'AFRIQUE ET DE LA MEDITERRANEE

Président : M. Jean-François ABISSE – 14 Route de Chambornay – 70150 VREGILLE

☎ 06 10 09 21 78 – mail : j.f.abisse@hotmail.fr

◆◆◆

Membres Correspondants

SOCIETE de VENERIE

Président : M. Pierre de ROUALLE – 60 rue des Archives – 75003 PARIS

Secrétariat : 60 rue des Archives - 75003 PARIS - ☎ 01 47 53 93 93 – Fax 01 47 53 71 71

INSTITUT de l'ELEVAGE

Siège : 149, rue de Bercy – 75595 PARIS CEDEX 12 ☎ 01 40 04 49 81

ASSOCIATION FRANCAISE du JUNIOR HANDLING

Président : Mr. Bernard ROUSSET – Ancien Chemin de Partlages – 34520 LA VACQUERIE -

☎ 04 67 44 60 82 – mail : bernard.rousse0437@orange.fr



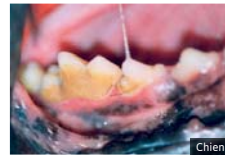
ProDen PlaqueOff®

Une efficacité cliniquement prouvée - contribue d'une manière optimale et naturelle à éliminer la plaque dentaire et le tartre existants et donc la mauvaise haleine - empêche leurs réapparitions.



Les dents et les gencives en **bonne santé**

Formulé pour une appétence optimale - 3 formules faciles à donner.



Les dents et les gencives en **mauvaise santé**



ProDen PlaqueOff® Chats

ProDen Doigtier

ProDen Dentifrice

ProDen PlaqueOff® Chiens



SWEDENCARE
buccosante France

info@buccosante.eu
www.buccosante.eu

Bientôt disponible



RECOMPENSES NON CUMULABLES OFFERTES PAR LA SOCIETE CENTRALE CANINE

CACIB	Classes : Intermédiaire, Ouverte, Travail, Champion : 1 trophée doré CACIB
RCACIB	Classes : Intermédiaire, Ouverte, Travail, Champion : 1 trophée doré RCACIB
CACS	Classes : Intermédiaire, Ouverte, Travail : 1 trophée argenté CACS
RCACS	Classes : Intermédiaire, Ouverte, Travail : 1 trophée argenté RCACS
1 ^{er} EXCELLENT	Classes : Intermédiaire, Ouverte, Travail, Champion, Vétéran : 1 flot
2 ^{ème} EXCELLENT	Classes : Intermédiaire, Ouverte, Travail, Champion, Vétéran : 1 flot
3 ^{ème} EXCELLENT	Classes : Intermédiaire, Ouverte, Travail, Champion, Vétéran : 1 flot
TRES PROMETTEUR	Classes : Puppy, Baby : 1 flot

Récompenses 'par jour' distribuées sur le ring d'honneur

- **Les 3 meilleurs PAIRES – COUPLES – VETERAN – PUPPY – BABY :**

1 coupe pour les 1^{er} EXC – 2^{ème} EXC – 3^{ème} EXC du dimanche

1 flot pour les 1^{er} EXC – 2^{ème} EXC – 3^{ème} EXC du dimanche

50

- **Les 3 meilleurs MEUTES – LOTS D’AFFIXE – LOTS REPRODUCTEURS :**

1 coupe pour les 1^{er} EXC – 2^{ème} EXC – 3^{ème} EXC du dimanche

1 flot pour les 1^{er} EXC – 2^{ème} EXC – 3^{ème} EXC du dimanche

- **Les 3 meilleurs des races Française :**

1 coupe pour les 1^{er} EXC – 2^{ème} EXC – 3^{ème} EXC du dimanche

1 flot pour les 1^{er} EXC – 2^{ème} EXC – 3^{ème} EXC du dimanche

- **Le BEST race Française :**

1 coupe pour les 1^{er} EXC – 2^{ème} EXC – 3^{ème} EXC – Finale du dimanche

1 flot pour les 1^{er} EXC – 2^{ème} EXC – 3^{ème} EXC – Finale du dimanche

- **Les 3 meilleurs JEUNES & ADULTES de chaque groupe :**

1 coupe pour les 1^{er} EXC – 2^{ème} EXC – 3^{ème} EXC

1 flot pour les 1^{er} EXC – 2^{ème} EXC – 3^{ème} EXC

- **Le BEST IN SHOW JEUNES & ADULTES :**

1 coupe pour les 1^{er} EXC – 2^{ème} EXC – 3^{ème} EXC – Finale du dimanche

1 flot pour les 1^{er} EXC – 2^{ème} EXC – 3^{ème} EXC – Finale du dimanche

- **Les 3 meilleurs de chaque catégorie du concours JEUNES PRÉSENTATEURS :**

1 coupe pour les 1^{er} - 2^{ème} & 3^{ème} PRIX- du dimanche – 1^{ère} CATEGORIE

1 flot pour les 1^{er} - 2^{ème} & 3^{ème} PRIX

1 coupe pour les 1^{er} - 2^{ème} & 3^{ème} PRIX- du dimanche – 2^{ème} CATEGORIE

1 flot pour les 1^{er} - 2^{ème} & 3^{ème} PRIX

OSTÉOPATHE ANIMALIER

- Ludivine Rance -

QUAND FAIRE APPEL A L'OSTEOPATHE ?

- Boiterie ou raideur
- Suite à traumatisme
- Gémissement ou refus de monter sur canapé ou en voiture
- Changement du comportement, de la prise alimentaire, ...
- Vomissement, diarrhée, amaigrissement, ...
- Suivi de pathologies tels que l'arthrose, dysplasie de la hanche
- Suivi de gestation chez la chienne, croissance du chiot, chaleur irrégulière
- Préparation et suivi des expositions

Diplômée d'un master en ostéopathie animale à l'E.S.A.O.

Déplacements possibles: en Normandie, Paris & région parisienne
Autres départements sur demande



+33 (0) 7.86.37.63.81



ludivine.rance@gmail.com



ostéopathe animalier - Ludivine Rance



www.osteopatheanimalier-ludivinerance.com



STATISTIQUES ET LISTE DES RACES EXPOSÉES DIMANCHE 3 JUIN

Nombre	Races	Cat.Nrs	Ring
75	AKITA	3675 - 3750	33
65	AKITA AMERICAIN	3753 - 3817	19, 20
7	ANGLO FRANCAIS DE PETITE VENERIE	4070 - 4076	42
13	ARIEGEOIS	4077 - 4089	44
1	BANGKAEW DE THAILANDE	3570 - 3570	18
10	BARBET	5230 - 5239	30
1	BARBU TCHEQUE	4805 - 4805	25
20	BASENJI	3927 - 3946	17
25	BASSET ARTESIEN NORMAND	4162 - 4186	41
8	BASSET BLEU DE GASCOGNE	4187 - 4194	44
25	BASSET DES ALPES	4347 - 4371	42
35	BASSET FAUVE DE BRETAGNE	4195 - 4229	41
33	BASSET HOUND	4252 - 4284	39
1	BASSET SUEDOIS	4343 - 4343	37
50	BEAGLE	4285 - 4334	40
9	BEAGLE HARRIER	4090 - 4098	40
9	BICHON A POIL FRISE	5324 - 5333	7
5	BICHON BOLONAI	5335 - 5339	7
35	BICHON HAVANAIS	5289 - 5323	7
24	BICHON MALTAIS	5263 - 5287	7
61	BOULEDOGUE FRANÇAIS - Bringé	6243 - 6304	5, 6
63	BOULEDOGUE FRANÇAIS - Fauve	6305 - 6368	5, 6
50	BOULEDOGUE FRANCAIS Blanc et bringe caille	6370 - 6419	5, 6
31	BRAQUE ALLEMAND A POIL COURT	4480 - 4510	26
6	BRAQUE D AUVERGNE	4570 - 4575	23
27	BRAQUE DE WEIMAR A poil court	4529 - 4555	23
14	BRAQUE DE WEIMAR A poil long	4556 - 4569	23
5	BRAQUE DU BOURBONNAIS	4576 - 4580	25
2	BRAQUE FRANCAIS, TYPE GASCOGNE Grande taille	4581 - 4582	23
18	BRAQUE FRANCAIS, TYPE PYRENEES Petite taille	4583 - 4600	23
10	BRAQUE HONGROIS A POIL COURT	4621 - 4630	26
6	BRAQUE HONGROIS A POIL DUR	4615 - 4620	26
8	BRAQUE ITALIEN	4607 - 4614	25
5	BRAQUE SAINT GERMAIN	4601 - 4606	25
1	BRAQUE SLOVAQUE A POIL DUR	4806 - 4806	25
6	BRIQUET DE PROVENCE	6594 - 6599	15
9	BRIQUET GRIFFON VENDEEN	4102 - 4110	41
7	CANICHE Grand - 45 à 60 cm blanc	5386 - 5392	2

Nombre	Races	Cat.Nrs	Ring
4	CANICHE Grand - 45 à 60 cm fauve	5405 - 5408	2
3	CANICHE Grand - 45 à 60 cm gris	5402 - 5404	2
2	CANICHE Grand - 45 à 60 cm marron	5393 - 5394	2
7	CANICHE Grand - 45 à 60 cm noir	5395 - 5401	2
1	CANICHE Moyen - 35 à 45 cm fauve	5429 - 5429	2
6	CANICHE Moyen - 35 à 45 cm marron	5409 - 5414	2
13	CANICHE Moyen - 35 à 45 cm noir	5415 - 5428	2
4	CANICHE Nain - 28 à 35 cm blanc	5430 - 5433	2
9	CANICHE Nain - 28 à 35 cm fauve	5461 - 5470	2
7	CANICHE Nain - 28 à 35 cm gris	5453 - 5459	2
7	CANICHE Nain - 28 à 35 cm marron	5434 - 5440	2
12	CANICHE Nain - 28 à 35 cm noir	5441 - 5452	2
24	CANICHE Toy	5471 - 5494	2
49	CARLIN Autre couleurs	6467 - 6516	3
45	CARLIN Noir	6420 - 6464	3
71	CAVALIER KING CHARLES Blanc perle marqué de châtain (blenheim)	5967 - 6037	11, 12
56	CAVALIER KING CHARLES SPANIEL Noir et feu - Ruby	5909 - 5964	11, 12
40	CAVALIER KING CHARLES Tricolore	5869 - 5908	11, 12
23	CHIEN CHINOIS A CRETE A poil vaporeux et houpette	5560 - 5583	8
29	CHIEN CHINOIS A CRETE Nu	5531 - 5559	8
4	CHIEN COURANT DE LA VALLE DE LA SAVE	4066 - 4069	37
4	CHIEN COURANT POLONAIS	4476 - 4479	42
21	CHIEN COURANT SLOVAQUE	4141 - 4161	42
2	CHIEN COURANT TRICOLORE SERBE	4139 - 4140	37
17	CHIEN D'ARRET ALLEMAND A POIL DUR	4512 - 4528	26
2	CHIEN D'ARRET ALLEMAND A POIL LONG	4659 - 4660	26
2	CHIEN D'ARRET PORTUGAIS	4631 - 4632	24
4	CHIEN DE BERGER ISLANDAIS	3379 - 3382	20
6	CHIEN DE CANAAN	3903 - 3908	17
4	CHIEN DE GARENNE PORTUGAIS Poil lisse petit	3954 - 3957	17
1	CHIEN DE GARENNE PORTUGAIS Poil rude moyen	3953 - 3953	17
3	CHIEN DE GARENNE PORTUGAIS Poil rude petit	3958 - 3960	17
43	CHIEN DE RHODESIE A CRETE DORSALE	4430 - 4475	37
1	CHIEN DE ROUGE DE BAVIERE	4344 - 4344	37
2	CHIEN DE ROUGE DU HANOVRE	4345 - 4346	42
14	CHIEN DE SAINT HUBERT	3963 - 3976	42
13	CHIEN D'EAU ESPAGNOL	5217 - 5229	31

Nombre	Races	Cat.Nrs	Ring
3	CHIEN D'EAU PORTUGAIS Poil frise	5260 - 5262	31
5	CHIEN D'EAU PORTUGAIS Poil long et ondule	5255 - 5259	31
15	CHIEN D'EAU ROMAGNOL	5240 - 5254	31
2	CHIEN D'ELAN NORVEGIEN GRIS	3376 - 3377	19
3	CHIEN D'OYSEL ALLEMAND	5062 - 5064	31
3	CHIEN DU PHARAON	3909 - 3911	17
18	CHIEN FINNOIS DE LAPONIE	3396 - 3413	45
2	CHIEN NU DU MEXIQUE Intermediaire (35 a 45 cm)	3913 - 3914	17
4	CHIEN NU DU MEXIQUE Miniature (25 a 35 cm)	3915 - 3918	17
1	CHIEN NU DU MEXIQUE Standard (45 a 55 cm)	3912 - 3912	17
2	CHIEN NU DU PEROU Grand	3919 - 3920	17
2	CHIEN NU DU PEROU Moyen	3921 - 3922	17
4	CHIEN NU DU PEROU Petit	3923 - 3926	17
2	CHIEN PARTICOLORE A POIL FRISE Grand - 45 à 60 cm	6576 - 6577	15
7	CHIEN PARTICOLORE A POIL FRISE Nain - 28 à 35 cm	6578 - 6584	15
2	CHIEN THAILANDAIS A CRETE DORSALE	3961 - 3962	17
77	CHIHUAHUA A poil court	5721 - 5798	14
69	CHIHUAHUA A poil long	5799 - 5867	13
27	CHOW CHOW Autres couleurs	3584 - 3610	18
13	CHOW CHOW Noir - bleu	3571 - 3583	18
2	CIRNECO DE L ETNA	3951 - 3952	18
5	CLUMBER SPANIEL	5065 - 5069	32
11	COCKER SPANIEL AMERICAIN autres couleurs	5206 - 5216	32
18	COCKER SPANIEL AMERICAIN Noir - noir et feu marron - marron et feu	5186 - 5204	32
4	COCKER SPANIEL AMERICAIN Rouge et dore	5182 - 5185	32
23	COCKER SPANIEL ANGLAIS Autres Couleurs	5113 - 5137	31, 32
22	COCKER SPANIEL ANGLAIS Noir - noir et feu - marron - marron et feu	5091 - 5112	31, 32
20	COCKER SPANIEL ANGLAIS Rouge et doré	5070 - 5090	31, 32
34	COTON DE TULEAR	5340 - 5374	8
5	CURSINU	6586 - 6590	15
57	DALMATIEN	4372 - 4428	37
26	ENGLISH SPRINGER SPANIEL	5144 - 5170	31
8	EPAGNEUL BLEU DE PICARDIE	4661 - 4668	24
25	EPAGNEUL BRETON Autres couleurs	4708 - 4732	38
39	EPAGNEUL BRETON Blanc et orange	4669 - 4707	38
3	EPAGNEUL DE PONT AUDEMER	4771 - 4773	24
2	EPAGNEUL DE SAINT-HUBERT	4761 - 4762	15

Nombre	Races	Cat.Nrs	Ring
26	EPAGNEUL FRANCAIS	4733 - 4758	38
9	EPAGNEUL JAPONAIS De 4 a 6 kg	6106 - 6114	13
19	EPAGNEUL JAPONAIS Moins de 4 kg	6087 - 6105	13
22	EPAGNEUL KING CHARLES	6038 - 6059	11
34	EPAGNEUL NAIN CONTINENTAL Papillon - de 2,5kg à 4,5kg	6130 - 6163	16
15	EPAGNEUL NAIN CONTINENTAL Papillon - moins de 2,5kg	6115 - 6129	16
13	EPAGNEUL NAIN CONTINENTAL Phalene - de 2,5kg à 4,5kg	6177 - 6189	16
10	EPAGNEUL NAIN CONTINENTAL Phalene - moins de 2,5kg	6167 - 6176	16
6	EPAGNEUL PEKINOIS Moins de 4 kg	6060 - 6065	15
21	EPAGNEUL PEKINOIS Plus de 4 kg	6066 - 6086	15
12	EPAGNEUL PICARD	4759 - 4770	24
26	EPAGNEUL TIBETAIN	5674 - 5699	1
62	EURASIER	3611 - 3673	18
6	FIELD SPANIEL	5138 - 5143	32
4	FOX HOUND ANGLAIS	4062 - 4065	43
26	FRANCAIS TRICOLORE	4009 - 4034	43
13	GASCON SAINTONGEOIS Grand	4049 - 4061	44
82	GOLDEN RETRIEVER	4973 - 5055	30
14	GRAND ANGLO-FRANCAIS TRICOLORE	4035 - 4048	43
7	GRAND BASSET GRIFFON VENDEEN	4230 - 4236	41
2	GRAND EPAGNEUL DE MUNSTER	4657 - 4658	26
28	GRIFFON A POIL DUR KORTHALS	4774 - 4801	24
8	GRIFFON BELGE	5495 - 5502	4
10	GRIFFON BRUXELLOIS	5503 - 5512	4
28	GRIFFON NIVERNAIS	4111 - 4138	42
1	HOKKAIDO	3818 - 3818	20
68	HUSKY DE SIBERIE	3307 - 3374	34
3	LAPPHUND SUEDOIS	3383 - 3385	17
24	LHASSA APSO	5584 - 5607	1
38	MALAMUTE DE L'ALASKA	3269 - 3306	34
16	PETIT BASSET GRIFFON VENDEEN	4237 - 6602	41
2	PETIT BLEU DE GASCOGNE	4100 - 4101	44
18	PETIT BRABANCON	5513 - 5530	4
7	PETIT CHIEN COURANT SUISSE	4336 - 4342	42
6	PETIT CHIEN HOLLANDAIS DE CHASSE AU GIBIER D'EAU	5176 - 5181	32
10	PETIT CHIEN LION	5375 - 5384	7
19	PETIT CHIEN RUSSE A poil lisse	6191 - 6209	15
31	PETIT CHIEN RUSSE A poil long	6210 - 6240	15

Nombre	Races	Cat.Nrs	Ring
23	PETIT EPAGNEUL DE MUNSTER	4633 - 4655	25
2	PODenco D'IBIZA A poil dur	3947 - 3948	17
2	PODenco D'IBIZA A poil lisse	3949 - 3950	17
17	POINTER ANGLAIS	4807 - 4823	38
32	POITEVIN	3977 - 4008	43
1	PORCELAINE	4099 - 4099	42
3	RATIER DE PRAGUE	6573 - 6575	15
4	RETRIEVER A POIL BOUCLE	4883 - 4886	29
28	RETRIEVER A POIL PLAT	4887 - 4914	29
6	RETRIEVER DE LA BAIE DE CHESAPEAKE	5056 - 5061	29
2	RETRIEVER DE LA NOUVELLE ECOSSE	4881 - 4882	31
56	RETRIEVER DU LABRADOR	4917 - 4972	29
25	SAMOYEDE	3243 - 3267	20
23	SETTER ANGLAIS	4824 - 4846	25
20	SETTER GORDON	4847 - 4866	24
11	SETTER IRLANDAIS ROUGE	4867 - 4877	25
3	SETTER IRLANDAIS ROUGE & BLANC	4878 - 4880	25
63	SHIBA	3839 - 3901	45
63	SHIH TZU	5609 - 5671	1
1	SHIKOKU	3902 - 3902	45
3	SPINONE	4802 - 4804	25
1	SPITZ DE NORRBOTTEN	3378 - 3378	17
10	SPITZ DES VISIGOTHS	3386 - 3395	19
20	SPITZ JAPONAIS	3819 - 3838	20
13	SPITZ Loup	3414 - 3426	17
1	SPITZ Moyen gris loup gris nuage	3430 - 3430	19
3	SPITZ Moyen marron ou noir	3427 - 3429	19
40	SPITZ Nain toutes couleurs	3530 - 3569	19
35	SPITZ Petit autres couleurs	3494 - 3528	35
9	SPITZ Petit blanc	3431 - 3439	35
9	SPITZ Petit gris loup gris nuage	3453 - 3462	35
13	SPITZ Petit marron ou noir	3440 - 3452	35
30	SPITZ Petit orange	3464 - 3493	35
53	TERRIER DE BOSTON	6520 - 6572	4
21	TERRIER TIBETAIN	5700 - 5720	4
5	WELSH SPRINGER SPANIEL	5171 - 5175	29

RETRO : La première exposition canine en France

Voici un article tiré de l'hebdomadaire le *Chenil*, dans son N°1 publié le 15 novembre 1882.

Son rédacteur en chef, Léon Crémière, qui fut le fondateur du *Stud Book Continental*, ancêtre du *Livre des Origines Français*, nous explique l'histoire des premières expositions canines.



« En Angleterre, où le goût du sport semble faire partie intégrante du caractère national, avaient lieu depuis longtemps déjà des expositions de chiens ; toutefois, c'est en 1860 seulement qu'eut lieu, à Birmingham, la première exposition sérieuse.

En France, rien de semblable n'existait.

Frappé de cette lacune, surtout lorsqu'il s'agit d'une espèce animale dont l'histoire présente autant d'intérêt que celle du chien, dont les variétés sont si nombreuses, si tranchées et si intéressantes lorsqu'il s'agit des questions de races. M. Pierre Pichot, le savant et sympathique rédacteur en chef de la *Revue Britannique*, entreprenait des recherches nombreuses dans le but d'étudier sur quel système et d'après quels principes, se faisaient, en Angleterre, ces expositions de chiens.

Sentant tout l'intérêt qu'il y a à tirer de l'oubli incroyable dans lequel semblaient être tombées toutes ces belles races de chiens courants et de chiens d'arrêt dont la France a été longtemps si fière, et qui ont fait la réputation de ses chasses et de sa vénerie. M. Pierre Pichot recherchait enfin jusqu'à quel point le système anglais serait applicable chez nous.

Ses études furent couronnées de succès ; à la suite d'un rapport fort étudié et présenté par lui, à la séance du 28 juillet 1862, à la Commission Spéciale de la Société Impériale Zoologique d'Acclimatation, il était déclaré qu'une exposition canine aurait lieu en France, et que l'on prendrait pour base les études faites par M. Pichot sur l'organisation de ces expositions en Angleterre.

Le 15 octobre 1862, M. Rufus de Lavison adressait aux lieutenants de l'ouvrier de France, et à nos contacts à l'étranger, une circulaire demandant leurs concours et du 3 au 10 mai 1863, avait lieu en France, la première exposition de chiens.

La commission chargée de l'organisation était composée de :

MM. Le comte d'Eprémèsnil, secrétaire général de la Société Impériale et de la Société du Jardin d'Acclimatation ; Rufs de Lavison, directeur du jardin ; A. Geoffroy Saint Hilaire, directeur-adjoint ; De Belleyme, Jacquemart, Ruffier, B. De Martray, De Saint-Albin Lagayère, Léon Bertrand, Godée, Caillard, Gilet de Grandson, Pierre Pichot.

Les membres du jury d'admission étaient :

MM. Le Couteux de Canteleu, de Noirmont, Jadin, G. De Grandmont, Leblanc père et fils, Pierre Pichot.

800 chiens furent admis à cette exposition de 1863, divisée en chiens d'utilité, chiens de chasse à courre, chiens d'arrêt, chiens de luxe.

Une médaille d'or, 10770 Francs et cinq objets d'art furent distribués en prix.

Cette première exposition dont le succès a été salué avait atteint le but que se proposait la commission organisatrice. La voie était tracée et de nouvelles expositions avaient lieu les années suivantes.

La Belgique, la Hollande et l'Allemagne, imitant l'Angleterre, donnaient aussi des expositions.

Le complément de ces expositions était la création d'un stud book, semblable à celui qui existe en Angleterre depuis leur première exposition.

» DÉVELOPPÉS AVEC
DES VÉTÉRINAIRES.
RECOMMANDÉS
PAR LES ÉLEVEURS

DES BÉNÉFICES VISIBLES

POUR UN IMPACT TOUT AU LONG DE SA VIE

EUKANUBA

DEPUIS
1969

VOICI ALFIE
4 ANS

VOICI ELSIE
7 ANS

VOICI STELLA
5 MOIS

UN LEADER RECONNU DANS LA
NUTRITION SUR MESURE DEPUIS 1969

CHIOT

Stella complète son apprentissage avec du DHA - un oméga-3 acide gras essentiel qui améliore sa capacité d'entraînement.



ADULTE

Alfie a un ratio optimal d'oméga 6 et 3 dans son alimentation pour un pelage brillant et une peau saine.



MATURE & SENIOR

Elsie maintient des dents fortes, des gencives saines et une bonne haleine tout au long de sa vie grâce à notre système unique DentaDefense 3D.



Au coeur de notre travail, des bénéfices qui durent toute une vie.
Découvrez les résultats sur www.eukanuba.fr

*Du taux total de protéines.